

LE DÉPARTEMENT DE L'ISÈRE
PRÉSENTE

DANS LE CADRE DE **LA NUIT * * *
EUROPÉENNE *
DES MUSÉES** 

MUSÉES EN FÊTE

23 & 24
MAI 2026

TOUT LE PROGRAMME SUR
[MUSEEENFETE.ISERE.FR](https://museesenfete.isere.fr)

isère
LE DÉPARTEMENT

53 MUSÉES EN FÊTE

**UN RENDEZ-VOUS
À NE PAS MANQUER !**

Quel plaisir de retrouver « Musées en fête », ce rendez-vous annuel attendu tant par les musées que par le public ! Cet événement nous rassemble autour de découvertes passionnantes et festives et, dans une période où nous avons besoin de moments de partage, il prend tout son sens.

Vous le savez, malgré un contexte budgétaire difficile, le Département de l'Isère fait le choix de maintenir son engagement en faveur de la culture et du patrimoine. Plus que jamais, il nous semble essentiel de nous recentrer sur ce qui nous unit, favoriser l'ouverture sur le monde et les arts, comprendre notre histoire et nous l'approprier pour mieux imaginer l'avenir.

Les musées sont des lieux privilégiés, où l'on vient apprendre, s'émerveiller... et rêver. Chaque année, vous êtes toujours plus nombreux à répondre à l'invitation, récompensant ainsi l'implication inébranlable des équipes.

La Nuit européenne des musées nous donne l'occasion de réunir tous les musées isérois qui souhaitent participer à la fête dans un même programme, le temps d'un week-end... pour le moins foisonnant !

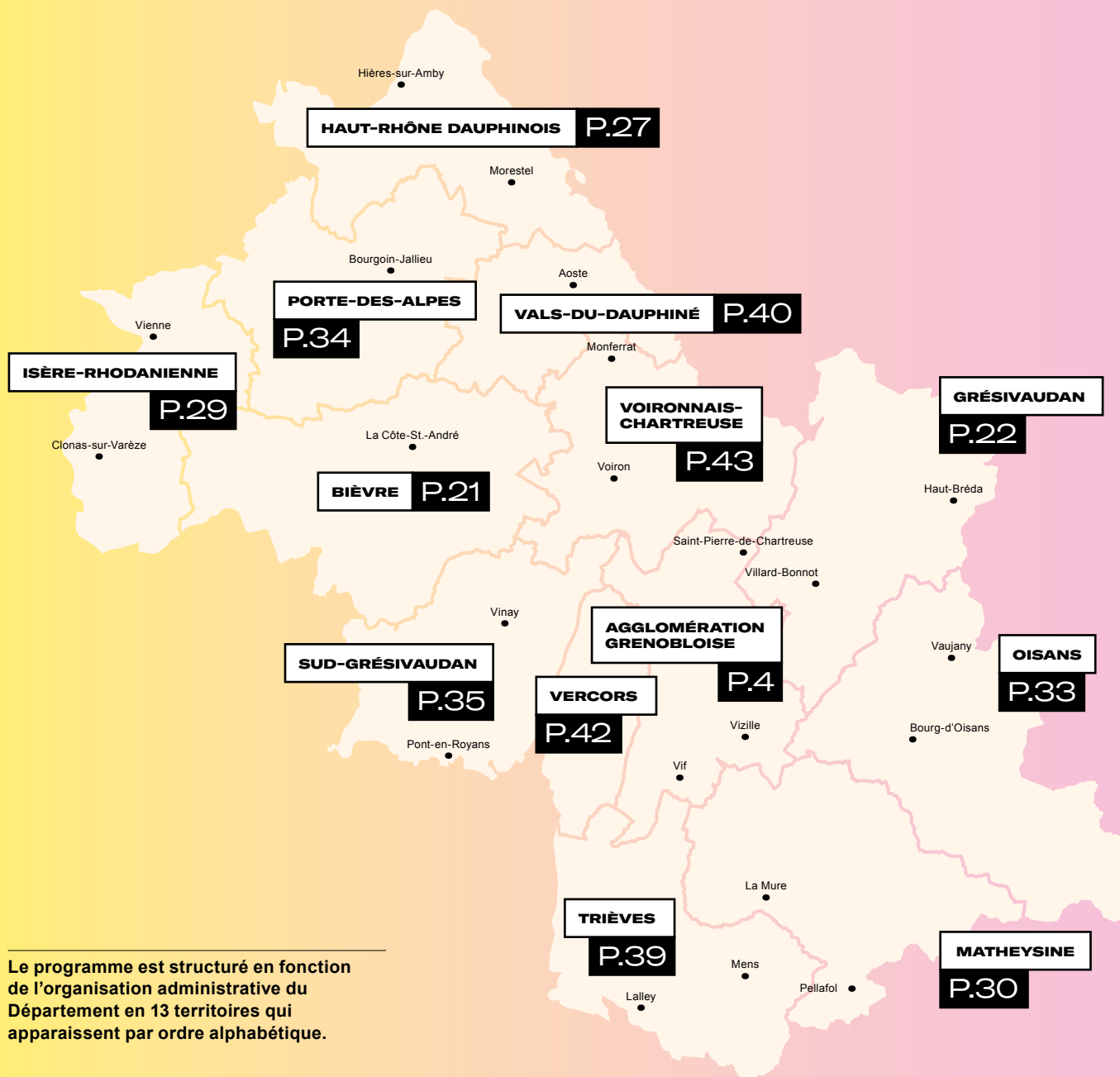
Cette année encore, les 23 et 24 mai, ils vous proposent un programme festif, joyeux, mêlant découvertes, créativité et évasion.

Alors, n'hésitez plus : répondez à l'appel des musées en fête et franchissez la porte de ces lieux qui regorgent de merveilles, que vous soyez dans l'agglomération grenobloise, en Matheysine ou dans la Bièvre !

Bonnes découvertes à toutes et à tous !

Jean-Pierre Barbier

Président du Département



Le programme est structuré en fonction de l'organisation administrative du Département en 13 territoires qui apparaissent par ordre alphabétique.



ALLEVARD-LES-BAINS, LA GALERIE MUSÉE D'ALLEVARD	P.22
AVENIÈRES-VEYRINS-THUELLIN (LES) MICRO-FOLIE	P.27
AOSTE MUSÉE GALLO-ROMAIN	P.40
BÂTIE-MONTGASCON (LA) MUSÉE DU TISSERAND DAUPHINOIS	P.41
BEAUVOIR-EN-ROYANS COUVENT DES CARMES	P.35
BOURG-D'OISANS (LE) GALTA	P.33
BOURGOIN-JALLIEU MUSÉE DE BOURGOIN-JALLIEU	P.34
COMBE-DE-LANCEY (LA) LA COMBAUTRAFÉ	P.23
CÔTE-SAINT-ANDRÉ (LA) MUSÉE HECTOR-BERLIOZ	P.21
ÉCHIROLLES MUSÉE GÉO-CHARLES	P.04
GRENOBLE ACONIT	P.05
GRENOBLE ARHOME	P.05
GRENOBLE CABINET REMBRANDT	P.05
GRENOBLE CCSTI – LA CASEMATE	P.06
GRENOBLE MUSÉE DE L'ANCIEN ÉVÊCHÉ	P.08
GRENOBLE MUSÉE DAUPHINOIS	P.09
GRENOBLE MUSÉE DE GRENOBLE	P.11
GRENOBLE MUSÉUM	P.12
GRENOBLE MUSÉE DE LA RÉSISTANCE ET DE LA DÉPORTATION DE L'ISÈRE	P.13
GRENOBLE MUSÉE STENDHAL – APPARTEMENT GAGNON	P.14
GRENOBLE MUSÉE DES TROUPES DE MONTAGNE	P.15
HAUT-BRÉDA FORGES ET MOULINS DE PINSOT	P.24
HIÈRES-SUR-AMBY MUSÉE MAISON DU PATRIMOINE	P.27
JARRIE MUSÉE DE LA CHIMIE	P.15
LALLEY ESPACE GIONO	P.39
MONTFERRAT MUSÉE PÉGOUD	P.43
MORESTEL MAISON RAVIER	P.28
MOTTE-D'AVEILLANS (LA) LA MINE IMAGE	P.30
MURE (LA) MUSÉE MATHEYSIN	P.31
PELLAFOL MAISON DU PATRIMOINE	P.32
PONT-DE-BEAUVOISIN (LE) MUSÉE DE LA MACHINE À BOIS	P.42
PONT-DE-BEAUVOISIN (LE) MUSÉE DE LA RÉSISTANCE RÉGIONALE	P.42
PONT-DE-CLAIX (LE) COSMOCITÉ	P.16
PONT-DE-CLAIX (LE) ESPACE HISTO-BUS DAUPHINOIS	P.16
PONT-EN-ROYANS MUSÉE DE L'EAU	P.36
SAINTE-ANTOINE-L'ABBAYE MUSÉE DE SAINT-ANTOINE-L'ABBAYE	P.37
SAINTE-CHEF MUSÉE DE SAINT-CHEF	P.28
SAINTE-MARTIN-DE-LA-CLUZE ATELIER GILIOLI	P.39
SAINTE-PIERRE-DE-CHARTREUSE MUSÉE ARCABAS EN CHARTREUSE	P.44
SAINTE-PIERRE-DE-CHARTREUSE MUSÉE DE LA GRANDE CHARTREUSE	P.45
TRONCHE (LA) MUSÉE HÉBERT	P.17
VAUJANY MUSÉE EDF HYDRÉLEC	P.34
VIENNE CLÔTRE ROMAN SAINT-ANDRÉ-LE-BAS	P.29
VIENNE MUSÉE DES BEAUX-ARTS ET D'ARCHÉOLOGIE	P.30
VIENNE MUSÉE DE L'INDUSTRIE TEXTILE	P.30
VIENNE THÉÂTRE ANTIQUE	P.30
VIF MUSÉE CHAMPOLLION	P.19
VILLAGES-DU-LAC-DE-PALADRU MUSÉE ARCHÉOLOGIQUE DE PALADRU	P.46
VILLARD-BONNOT MAISON BERGÈS	P.26
VILLARD-DE-LANS MAISON DU PATRIMOINE	P.42
VINAY LE GRAND SÉCHOIR	P.38
VIZILLE MUSÉE DE LA RÉVOLUTION FRANÇAISE	P.20
VOIRON MUSÉE MAINSIEUX	P.47



EAU, QUELLE HISTOIRE !
UNE SAISON CULTURELLE
PORTÉE PAR LE DÉPARTEMENT
DE L'ISÈRE

JUSQU'EN SEPTEMBRE 2027

L'eau coule partout en Isère. Absolument vitale, tour à tour impétueuse ou paisible, utilitaire ou source de légendes, elle traverse notre histoire, façonne nos paysages et la biodiversité, inspire les artistes et nourrit nos imaginaires. Le Département de l'Isère, acteur engagé sur les politiques de l'eau, a choisi de mettre à l'honneur ce patrimoine vivant à travers une nouvelle grande saison culturelle, en collaboration avec de nombreux partenaires du territoire. Expositions, résidences d'artistes, spectacles et grands rendez-vous festifs rythmeront les prochains mois pour explorer toutes les dimensions de l'eau : patrimoine, innovations, usages populaires, mémoire collective et création contemporaine. Pour mieux comprendre et préserver cette ressource vitale, plongeons ensemble dans cette riche programmation qui promet d'irriguer l'Isère de culture !

Toute la programmation sur saisonnaculturelle.isere.fr
Cherchez le pictogramme dans ce programme pour une programmation au fil de l'eau !

AGGLOMÉRATION GRENOBLOISE

ÉCHIROLLES

MUSÉE GÉO-CHARLES LE TRACÉ

1 RUE GÉO-CHARLES, 38130 ÉCHIROLLES

06 80 04 76 72

WWW.LE-TRACE.FR

SAM. 23 & DIM. 24 : 14H → 18H

ACCÈS PMR

Musée de France, le musée Géo-Charles abrite les collections et archives reçues en donation de Lucienne Géo-Charles (veuve de l'écrivain), en 1982. Un fonds unique d'œuvres du XX^e siècle sur l'art, le sport, la littérature compose ce musée singulier, témoin d'un amateur d'art sportif et ancré dans son temps.

GÉO-CHARLES, UNE HISTOIRE ÉCHIROLLOISE EXPOSITION TEMPORAIRE

JUSQU'AU 26 JUILLET 2026

Consacrée au poète, écrivain et témoin engagé du XX^e siècle, et à son lien profond avec Échirolles. À travers œuvres, archives et objets issus de la collection du musée, cette présentation propose une lecture sensible et territoriale de son parcours et de l'héritage culturel qu'il a laissé à la ville.

VISITE CHORÉGRAPHIÉE

SAM. 23 : 15H30

DURÉE : 1H

DANS LA LIMITE DES PLACES DISPONIBLES

À partir des œuvres datant des avant-gardes du XX^e siècle et des acquisitions d'art contemporain du musée, l'artiste Nicolas Hubert proposera une vision dansée de cette belle exposition.

GRENOBLE

ACONIT

12 RUE JOSEPH REY, 38000 GRENOBLE

04 76 48 43 60

WWW.ACONIT.ORG

SAM. 23 : 15H → 21H

NUIT EUROPÉENNE DES MUSÉES ** * C

La collection d'ordinateurs de l'ACONIT est la plus importante en France avec plus de 2000 objets. Elle regroupe un ensemble documenté qui illustre l'histoire et les savoir-faire de l'informatique.

NUIT DES ORDIS

SAM. 23 : 15H30 ; 16H ; 16H30 ; 17H ; 17H30 ; 18H ; 19H ; 20H

NUIT EUROPÉENNE DES MUSÉES ** * C

TARIF : 5 €

RÉSERVATIONS :

WWW.HELLOASSO.COM/ASSOCIATIONS/ACONIT

Vous souhaitez savoir comment l'informatique a été créée ? À quoi ressemblait un ordinateur en 1950 ? Visite commentée de la collection composée de plusieurs milliers d'objets et de documents.

ARHOME MUSÉE DE LA FIXATION ET DE L'INNOVATION INDUSTRIELLE

113 COURS BERRIAT, 38000 GRENOBLE

04 76 33 49 01

WWW.ARAYMOND.MUSEUM.COM

SAM. 23 & DIM. 24 : 9H → 12H ; 14H30 → 17H

ACCÈS PMR

Ce musée retrace 160 ans d'histoire industrielle des établissements ARAYMOND, basée sur l'invention et le savoir-faire mécanicien appliqués aux systèmes de fixation (invention du bouton-pression). Le visiteur découvre les témoignages de la vie de l'entreprise, de ses produits, de ses innovations (des centaines de brevets) et parcourt le chemin qui mène d'un atelier artisanal à une entreprise multinationale.

VISITES GUIDÉES

EN CONTINU

CABINET REMBRANDT

37 RUE SERVAN, 38000 GRENOBLE

04 76 88 75 75

WWW.COUVENTSAINTECECILE.COM

SAM. 23 : 10H → 12H30 ; 14H → 18H00

ACCÈS PMR

TARIF : PLEIN TARIF 7 €, RÉDUIT 6 €, JEUNE 5 €

GRATUIT -12 ANS

LE BILLET DONNE ACCÈS À TOUTES LES EXPOSITIONS

Cet espace muséal situé en plein cœur de Grenoble, dans l'ancien parloir des nonnes du couvent Sainte-Cécile, donne à voir une facette méconnue de l'œuvre du génie néerlandais.

NOUVELLE SAISON

SAM. 23 : 10H → 12H30 ; 14H → 17H30

DURÉE : 1H



Le cabinet Rembrandt explore les collaborations, influences et dialogues artistiques autour de Rembrandt au XVII^e siècle, de Leyde à Amsterdam, puis jusqu'à la diffusion de son œuvre au XVIII^e siècle. Les eaux-fortes de Jan van Vliet, Jan Lievens, Ferdinand Bol, Giovanni Benedetto Castiglione et James Bretherton, présentées à cette occasion, illustrent en effet la richesse d'un atelier devenu un véritable réseau artistique européen.

LES HACHE, ÉBÉNISTES À GRENOBLE EXPOSITION TEMPORAIRE

SAM. 23 : 10H → 12H30 ; 14H → 17H30

DURÉE : 1H

JUSQU'AU 19 SEPTEMBRE 2026

Thomas, Pierre et Jean-François Hache incarnent trois générations d'ébénistes de génie qui ont profondément marqué l'histoire des arts décoratifs aux XVII^e et XVIII^e siècles. Maîtres incontestés de la marqueterie de bois, ils ont su allier virtuosité technique, sens aigu de l'ornement et compréhension des usages, s'imposant dans les intérieurs des grandes

demeures dauphinoises comme dans celles du royaume de France. Du mobilier aux objets d'aménagement intérieur, leurs créations témoignent d'un art raffiné, à la fois savant et profondément ancré dans son époque. Aujourd'hui, riche de plus d'une centaine de pièces, la Fondation Glénat propose de découvrir les trésors de sa collection !

LA CASEMATE

2 PLACE SAINT-LAURENT, 38000 GRENOBLE

04 76 44 88 80

WWW.LACASEMATE.FR

SAM. 23 : 14H → 20H

NUIT EUROPÉENNE DES MUSÉES * * * ◀

ACCÈS PMR



Implantée au cœur de l'agglomération grenobloise, dans un bâtiment atypique datant du XIX^e siècle, La Casemate est un centre de culture scientifique, technique et industrielle. Véritable espace de création, d'expositions,

d'ateliers, de rencontres et d'échanges pour petits et grands. À l'occasion de Musées en fête, le CNRS et la Casemate proposent de rencontrer des scientifiques autour d'ateliers, de conférences et de moments insolites pour expérimenter, explorer, découvrir, échanger. Cet événement est labellisé « Les échappées inattendues du CNRS ».

BATTERIES EXPOSITION

L'exposition présente les technologies de stockage de l'énergie façonnant nos mobilités et notre avenir énergétique. Elle explore toutes les facettes de cette solution technique depuis sa fabrication jusqu'à son fonctionnement. L'exposition a été conçue par le Musée des Arts et Métiers dans le cadre du projet de l'École de la Batterie.

REG'ARTS EXPOSITION

L'exposition présente 21 photos issues de la collaboration entre des scientifiques de laboratoires du CNRS et un photographe, illustrant la rencontre entre art et science.

COMMENT SIMULER LA FUSION DE DEUX TROUS NOIRS ? ATELIER-DÉMO

SAM. 23 : 14H → 18H30

Pour pallier les limites des instruments scientifiques actuels, les scientifiques se tournent vers les ondes gravitationnelles pour étudier les parties inaccessibles de l'Univers. Venez créer des trous noirs et mesurer leur signal !

Par Nicolas Le Bihan, chercheur au CNRS, et Pierre Granjon, enseignant-chercheur à Grenoble INP - UGA (GIPSA-Lab - CNRS / UGA).

PLANTES DÉPOLLUANTES VS MÉTAUX ! ATELIER-DÉMO

SAM. 23 : 14H → 18H30

Parmi les végétaux, il existe des plantes qui ont la capacité d'accumuler des métaux, notamment des contaminants du sol. Des scientifiques les étudient afin de trouver des solutions pour dépolluer certains sites. Venez découvrir quelles sont ces plantes et mesurer les niveaux de métaux dans des plantes cultivées au laboratoire grâce à des tests colorimétriques.

Par Jonathan Przybyla-Tosciano et Claude Alban, chercheurs Inrae (LPCV - CNRS / CEA / Inrae / UGA).

ARBRES À CRISTAUX ATELIER-DÉMO

SAM. 23 : HORAIRES SUR LACASEMATE.FR

RÉSERVATION CONSEILLÉE, PLACES LIMITÉES

ENFANTS À PARTIR DE 8 ANS, ACCOMPAGNÉS

DE LEURS PARENTS

Découvrez le monde des cristaux naturels, mais aussi des cristaux à fabriquer au laboratoire. Venez préparer un support pour ensuite, chez vous, pouvoir faire croître des cristaux qui rempliront les branches d'un joli arbre à cristaux.

Avec Alexandra Peña Revelliez, chercheuse CNRS à l'Institut Néel et Éline Rayé, doctorante (SIMaP - CNRS / UGA).

L'ANTARCTIQUE, UNE MACHINE À VOYAGER DANS LE TEMPS ? MICRO-CONFÉRENCES

SAM. 23 : HORAIRES SUR LACASEMATE.FR

Les variations du climat de la Terre ne sont pas nouvelles et certaines ont été assez marquées pour laisser des traces, notamment en Antarctique. Au cœur même de la glace ou dans les sédiments marins se cachent les indices de ce qu'a pu être l'atmosphère et quelles étaient les températures à une période donnée. C'est également en Antarctique que se trouvent certaines réponses aux modèles prédictifs des changements climatiques actuels. Comment un continent de glace participe-t-il à améliorer nos connaissances sur le climat passé et futur ?

Par : Frédéric Parrenin, chercheur CNRS (IGE - CNRS / Inrae / IRD / UGA), Gaël Durand, chercheur CNRS (IGE - CNRS / Inrae / IRD / UGA), Marcelline Péan, doctorante (Edytem - CNRS / USMB).

QUAND LES LED NOUS ÉCLAIRENT ! CONFÉRENCE-DÉMO

SAM. 23 : 15H30

Vous êtes-vous déjà demandé de quoi est composée une LED ? Saviez-vous que la lumière blanche de certaines LED ne l'est pas réellement ? Plongez dans une ampoule et découvrez comment fonctionne cette technologie utilisée dans notre quotidien.

Par Gwénoél Jacopin, chercheur CNRS à l'Institut Néel (CNRS).

COMMENT FABRIQUE-T-ON UNE PLANÈTE ? CONFÉRENCE

SAM. 23 : 16H30

DURÉE : 45 MIN

À PARTIR DE 12 ANS

Chaque planète a une histoire qui lui est propre, chacune étant composée d'éléments chimiques en quantités variables, ou disposant d'une température qui lui est propre. Remonter à l'origine du système solaire, comprendre ce qu'il y a sous nos pieds ou à l'intérieur même de la Terre sont des questions essentielles pour les scientifiques. Car au cœur de certains laboratoires, des équipes travaillent à fabriquer des planètes...

Par Guillaume Morard, chercheur CNRS (IMPMC - CNRS / MNHN / IRD / Sorbonne Université).

CATÉGORISATION SOCIALE DES VISAGES... QUAND CELA APPARAÎT ? PEUT-ON Y ÉCHAPPER ? CONFÉRENCE-DÉMO

SAM. 23 : HORAIRE SUR LACASEMATE.FR

DURÉE : 45 MIN

À PARTIR DE 12 ANS

Le biais endogroupe est notre tendance à traiter plus favorablement les gens qui nous ressemblent (même type de visage, même langue) que les autres. Son émergence et son développement restent largement inconnus. Dès 9 mois, les nourrissons font des catégories sociales de visages. Ces biais demeurent en grandissant et, sans le savoir, nous en avons forcément... Y a-t-il un lien entre ce qui est présent chez le nourrisson et ce que l'on voit chez l'adulte ? Enquête sur ce qui se passe dans le cerveau !

Par Olivier Pascalis, chercheur CNRS (LPNC - CNRS / UGA / USMB).

FAB LAB

SAM. 23 : 14H → 18H30

DURÉE : 30 MIN

Découvrez le Laboratoire de Fabrication, aussi appelé Fab Lab de La Casemate, sa philosophie, ses machines et son fonctionnement, accompagné par l'un de nos médiateurs.

APÉRO FLUORESCENT ET RENCONTRES FLASH !

SAM. 23 : 18H30 → 20H

NUIT EUROPÉENNE DES MUSÉES * * * ◀

DURÉE : 1H30

CONSOMMATIONS PAYANTES SUR PLACE

Un apéro fluorescent, des rencontres-flash avec des scientifiques de tous horizons et des jeux de plateau : le cocktail parfait pour clore l'événement et lancer la soirée dans une ambiance conviviale, curieuse et lumineuse !

En collaboration avec l'association Nemeton.

MUSÉE DE L'ANCIEN ÉVÊCHÉ

2 RUE TRÈS-CLOÎTRES, 38000 GRENOBLE

04 76 03 15 25

MUSEES.ISERE.FR

SAM. 23 : 10H → 22H

NUIT EUROPÉENNE DES MUSÉES * * * ☾

DIM. 24 : 10H → 18H

ACCÈS PMR IMPOSSIBLE EN RAISON DE LA PANNE

DE L'ASCENSEUR



Situé au cœur du centre historique de Grenoble, à proximité immédiate de la cathédrale Notre-Dame,

le musée est installé dans l'ancien palais des évêques. Le site présente, au sous-sol un baptistère daté des premiers temps chrétiens. Les étages abritent l'exposition « L'Isère en histoire », dont le parcours chronologique invite à découvrir un territoire, son histoire et ses hommes. Le jardin du musée offre un espace de découverte patrimoniale et archéologique. Chaque année, le musée présente des expositions temporaires.

FRANÇOIS KOLLAR, NOUS À L'ŒUVRE EXPOSITION TEMPORAIRE

JUSQU'AU 20 SEPTEMBRE 2026

En 1931, les éditions des Horizons de France confient à François Kollar (1904-1979), jeune photographe slovaque inconnu, une vaste commande photographique visant à promouvoir la France industrielle, artisanale et agricole, publiée sous le titre *La France travaille*. Salué unanimement, ce travail photographique connaît un très grand succès et assure au photographe la célébrité. L'exposition revisite ce fonds photographique déposé aujourd'hui à la Bibliothèque Forney à Paris, selon une approche originale et sensible, montrant l'intérêt artistique de ce reportage, mais aussi sa place exceptionnelle dans la connaissance du monde du travail dans les années 30.

VISITE GUIDÉE

SAM. 23 & DIM. 24 : 11H

DURÉE : 1H

SUR INSCRIPTION AU 04 76 03 15 25

Suivez le guide pour plonger dans l'univers de François Kollar.

À LA RENCONTRE DES MÉTIERS D'AUTREFOIS

SAM. 23 & DIM. 24 : 10H → 18H

EN CONTINU

L'association Georges Antonin vous invite à un voyage vivant au cœur des métiers d'autrefois à travers des démonstrations : vannerie, fabrication d'huile de noix, menuiserie et autres. Venez échanger avec ces passionnés et découvrir tous ces savoir-faire !

LES CANUTS POUR LES NULS

SAM. 23 : 20H

NUIT EUROPÉENNE DES MUSÉES * * * ☾

DURÉE : 1H

SUR INSCRIPTION AU 04 76 03 15 25

À la croisée du spectacle et de la conférence, cette proposition artistique, historique et ludique offre une approche originale et vivante pour revisiter l'histoire passionnante des canuts et de la soierie lyonnaise. Le spectacle sera suivi d'un échange avec Valérie Zipper.

Conçu et mis en scène par Valérie Zipper, avec Émilie Canonge, Thibault Deloche et Denis Déon. Par la compagnie du Chien jaune.

TRICOTONS LE MUSÉE ET LE QUARTIER TRÈS-CLOÎTRES INSTALLATION

SAM. 23 & DIM. 24

DURÉE : 2H

Installation créée par l'artiste Maud Bonnet dans la cour et le jardin du musée. Inspirée par le *yarn bombing*, (forme d'art urbain qui consiste à recouvrir des objets ou des espaces publics de tricot ou de crochet coloré), Maud Bonnet métamorphose le musée et le quartier grâce à la participation des habitants, des membres des associations et des structures du quartier ; un projet collectif, vivant et convivial à découvrir.

MUSÉE DAUPHINOIS

30 RUE MAURICE-GIGNOUX, 38031 GRENOBLE CEDEX 1

04 57 58 89 01

MUSEES.ISERE.FR

SAM. 23 : 10H → 22H

NUIT EUROPÉENNE DES MUSÉES * * * ☾

DIM. 24 : 10H → 21H

Le Musée dauphinois, installé sur les pentes de la Bastille à Grenoble dans l'ancien couvent Sainte-Marie d'en-Haut, se définit dès son origine comme un musée dédié au patrimoine alpin. Ses deux expositions de référence, *Alpins 7000 ans d'histoires* et *Le rêve blanc* explorent la façon dont les sociétés s'adaptent à cet environnement si singulier. Il est aussi un espace de réflexion sur notre temps et la rencontre entre les cultures du monde. Chaque année, une à deux expositions explorent tour à tour des thèmes universels et contemporains. Ancré dans le paysage culturel local, il propose une programmation très riche qui explore de nombreux champs artistiques, tels que le spectacle vivant, les arts numériques, les arts plastiques ou la photographie.

UNE HISTOIRE JUIVE, 2000 ANS DE LIENS ENTRE RHÔNE ET ALPES EXPOSITION TEMPORAIRE

JUSQU'AU 20 SEPT. 2026



Partant du constat d'une grande méconnaissance de l'histoire de la présence juive dans le récit national, cette exposition souligne son ancienneté en France et plus particulièrement dans notre région. S'appuyant sur le travail d'historiens et d'archéologues, elle entend retracer cette histoire méconnue à travers les siècles. Poursuivant la narration jusqu'à nos jours, elle illustre la richesse des cultures juives dans la France contemporaine.

DE TOUS BOIS, ÉBÉNISTES HACHE ET CRÉATION CONTEMPORAINE EXPOSITION TEMPORAIRE

JUSQU'AU 25 AVRIL 2027

Une première exposition a été consacrée à la dynastie Hache en 1974, puis une deuxième, en 1997, qui a permis de renouveler la connaissance sur son histoire et les spécificités de ses savoir-faire. S'appuyant sur une collaboration exceptionnelle avec le Musée des Arts Décoratifs de Paris, cette nouvelle exposition se propose de porter un nouveau regard sur l'ébénisterie Hache en questionnant une forme d'héritage des gestes et des savoirs dans la production, en faisant dialoguer les créations de la famille Hache et des créateurs et créatrices contemporains.

LES ARTS DU RÉCIT

RÉSERVATION CONSEILLÉE :

ARTSDURECIT.COM / 04 76 51 21 82

Avec le Festival des Arts du récit petits lecteurs ou grands rêveurs sont invités à voyager à travers des histoires, fables et poèmes.



SUITE PAGE SUIVANTE

LE GRAND RÊVE PIRATE

SAM. 23 : 16H

DURÉE : 1H15

DÈS 7 ANS

TARIF : 6 À 14 €

Anne Deval et Frédéric Blancot – Compagnie Kta Le grand Rêve Pirate.

APÉRO MYTHO

SAM. 23 & DIM. 24 : 18H

NUIT EUROPÉENNE DES MUSÉES * ☾

DURÉE : 55 MIN

DÈS 7 ANS

TARIF : LIBRE AU CHAPEAU

Épopée mythologique en 4 épisodes indépendants. À l'heure de l'apéro, grignotez quelques douceurs en écoutant ces récits captivants. Un florilège d'aventures rocambolesques agrémenté d'une pincée d'humour absurde.

Par Fred Pougeard.

DE L'ISÈRE À JÉRUSALEM VISITES CONTÉES

SAM. 23 : 19H30 ; 20H30

NUIT EUROPÉENNE DES MUSÉES * ☾

DIM. 24 : 14H30

DURÉE : 40 MIN

DÈS 8 ANS

3 visites contées de l'exposition *Une histoire juive* avec Claire Bastier. Une invitation au voyage, des montagnes de l'Isère jusqu'aux collines de Jérusalem. Un récital mêlant contes yiddish, anecdotes de la vie courante à Jérusalem, et chants en hébreu et en ladino dans l'exposition présentée au musée.

LE MATRIMOINE ORAL TABLE RONDE

DIM. 24 : 10H

DURÉE : 2H

DÈS 12 ANS

Qui sont les femmes conteuses ou collecteuses que l'histoire a oubliées ? Avaient-elles un répertoire spécifique, et si oui, lequel ? Quels échos ces femmes trouvent-elles aujourd'hui ? Quelle visibilité peut-on leur redonner ?

Voici quelques-unes des questions que partageront avec vous Françoise Barret, Claire Péricard, Lodois Doré, Clotilde Lebas et Frédérique Fogel.

BRUNCH CONTÉ

DIM. 24 : 12H

TARIF : 16 € POUR LE REPAS ET UNE BOISSON CHAUDE

Dégustation de saveurs et d'histoires. Déjeunez sur l'herbe ou à table en écoutant les histoires rocambolesques des invités du Festival.

SORTIE DE RÉSIDENCE : LES FÉES MODERNES HISTOIRES FÉE-MINISTES !

DIM. 24 : 16H30

DURÉE : 45 MIN

Les premiers contes ont été publiés en français quelques années avant ceux de Charles Perrault par un gang de femmes célibataires et sulfureuses, qui se revendiquaient « fées modernes ». Des histoires modernes et pleines de fantaisie où le mariage n'est pas toujours visé, où le petit poucet est une poucette aventureuse, où les vieilles femmes tombent amoureuses.

Par Iness Remaki.

CE QUE TU CROYAIS FAIRE DE MOI

DIM. 24 : 19H30

DURÉE : 1H20

DÈS 12 ANS

TARIF : DE 8 À 14 €

Enfermée par son mari, roi d'Angleterre, Aliénor d'Aquitaine faisait venir dans sa chambre, troubairitz, conteuses et poétesses pour se divertir. Dans leurs histoires, les femmes sont à l'honneur et rivalisent d'esprit pour défendre leur sexe. Venez découvrir ces fables, chants et poèmes, transmis, écrits, composés, chantés par des femmes au XII^e siècle. Un florilège de la truculence de l'esprit féminin, de son



impertinence, de ses révoltes et de sa joie, servi par une musique électronique originale et inspirée.

Par Anne Deval et Fred Blancot – Compagnie Kta.

MUSÉE DE GRENOBLE

5 PLACE LAVALETTE, 38000 GRENOBLE

04 76 63 44 44

WWW.MUSEEDEGRENOBLE.FR

SAM. 23 : 10H → 23H

NUIT EUROPÉENNE DES MUSÉES * ☾

DIM. 24 : 10H → 18H30

♿ | ACCÈS PMR

Ce musée offre la possibilité de parcourir, sans rupture, l'histoire de la peinture occidentale du XIII^e siècle jusqu'à nos jours. Il propose pour chaque période, des pièces de premier plan. Voyagez dans les collections avec l'application mobile : museedegrenoble.orpheo.app

CHARLOTTE PÉRIAND. LA MONTAGNE RE-CRÉATIVE EXPOSITION TEMPORAIRE

JUSQU'AU 23 AOÛT 2026



Charlotte Perriand est une figure majeure du design et de l'architecture du XX^e siècle. Découvrez un pan encore méconnu de son œuvre : ses photographies de montagne, récemment données par les Archives Charlotte Perriand au musée de Grenoble.

Ces images, réalisées de 1927 à 1938, d'une intensité poétique rare, sont mises en dialogue avec quelques-unes de ses créations de mobilier et de réalisations architecturales.

BERNARD DESCAMPS. LÀ OÙ SOUFFLE LE VENT EXPOSITION TEMPORAIRE

JUSQU'AU 23 AOÛT 2026

À partir d'une centaine de photographies données par l'auteur en 2025, parmi lesquelles des tirages inédits, l'exposition invite à suivre le regard du photographe sur l'humain et son rapport au monde et à la nature en particulier, depuis plus de 40 ans. Chaque voyage entrepris depuis 1974 s'impose comme une rencontre avec l'autre, mais aussi un face-à-face avec soi.

LECTURE EN CORRESPONDANCE DE LOUISE ROSE

SAM. 23 : 19H30 ; 21H

NUIT EUROPÉENNE DES MUSÉES * ☾

DURÉE : 1H

RÉSERVATION CONSEILLÉE (JAUGE LIMITÉE) :

WWW.MUSEEDEGRENOBLE.FR

Louise Rose est l'auteur d'un premier roman : *Les Projectiles (P.O.L)* qui retrace la quête de son héroïne pour retrouver une boîte mystérieuse qu'elle a enterrée dans le jardin de sa maison d'enfance. Dans la collection du musée, Louise Rose a choisi une œuvre qui fait écho à ce texte, dont elle lira un extrait avant de proposer un échange qui mettra en évidence cette résonance entre l'œuvre littéraire et plastique.

Louise Rose est l'autrice invitée en résidence à Grenoble par le Printemps du livre.



AU FIL DE L'EAU

DIM. 24 : 10H30

6 – 11 ANS

DIM. 24 : 14H30

À PARTIR DE 14 ANS

DURÉE : 1H30

TARIF : ENFANTS 0, 5 OU 10 €

EN FONCTION DU QUOTIENT FAMILIAL

ADOLESCENTS ET ADULTES : 5 €

RÉSERVATION : WWW.MUSEES-GRENOBLE.OXYGENO.FR /MUSEE-DE-GRENOBLE/ANIMATION-ADULTES

Au fil de l'eau, partons à la découverte des tableaux ! Rivières, lacs, mer ou cascades traversent les paysages peints par de grands artistes comme Claude Monet, Canaletto ou Paul Signac. Des lagunes lumineuses aux paysages de montagne, l'eau apparaît sous toutes ses formes. Une visite pour observer, écouter et explorer les œuvres autrement.

VISITE FLASH

DIM. 24 : 16H30

DURÉE : 20 MIN

Plongez au cœur des expositions *Charlotte Perriand. La montagne re-créative* et *Bernard Descamps Là où souffle le vent*. Cette visite combinée offre une manière rapide d'explorer autrement l'univers de ces deux photographes, à travers 3 ou 4 œuvres.

MUSÉUM DE GRENOBLE

1 RUE DOLOMIEU, 38000 GRENOBLE

04 76 44 05 35

WWW.MUSEUM-GRENOBLE.FR

SAM. 23 : 14H → 18H ; 19H30 → 22H

NUIT EUROPÉENNE DES MUSÉES * * ☾

DIM. 18 : 14H → 18H

♿ ACCÈS PMR

Un établissement de référence au cœur des Alpes, qui conserve les archives de la nature et de l'histoire de la Terre. Les collections, sans cesse enrichies, sont au service de la compréhension des bouleversements actuels, pour la recherche et pour le public d'aujourd'hui et de demain. Un service public de la biodiversité pour connaître et comprendre le monde, ses évolutions et perturbations, afin de se positionner et agir en pleine conscience. C'est l'un des plus grands muséums de France par l'ampleur de ses collections.

ROUGE COMME NEIGE, ENQUÊTE SCIENTIFIQUE EN MONTAGNE EXPOSITION TEMPORAIRE



JUSQU'AU 26 JUILLET 2026

Dans les Alpes, à plus de 2000 mètres d'altitude, se produit un phénomène étrange. Chaque année, à partir du mois d'avril et jusqu'en juillet, en certains lieux, les neiges fondantes se teintent de rouge. Comme parfois dans les océans, il semble se produire des explosions de couleur et de vie : des blooms. Explorons ensemble les multiples facettes de la neige, entre poésie, science et questionnements écologiques.



HISTOIRE DU JARDIN BOTANIQUE DU MUSEUM AU XIX^E SIÈCLE



VISITE EN LANGUE DES SIGNES FRANÇAISE

SAM. 23 : 14H30

SUR RÉSERVATION UNIQUEMENT :

OLIVIER.MARREAU@GRENOBLE.FR

Visite en Langue des Signes Française du jardin botanique pour un public sourd et entendant (pratiquant la LSF).

En cas de pluie, la visite extérieure serait remplacée par la visite de « Montagne vivante ».

NEIGES ROUGES EN PAGAILLE

SAM. 23 : 14H30 → 17H30

DE 3 À 6 ANS

Pour cette journée festive, venez reconstituer votre petit puzzle de neige rouge, puis allez parcourir l'exposition pour retrouver le paysage que vous aurez découvert !

ATELIER MARQUE-PAGE

SAM. 23 : 14H30 → 17H30

DÈS 7 ANS

Laissez parler vos talents artistiques et imaginez un marque-page rouge comme la neige. Avec un soupçon de poésie et toute la créativité qui sommeille en vous.

PLANTES AUX PETITS SOINS

SAM. 23 : 15H → 18H

Un espace dédié à l'observation et à la découverte des plantes médicinales et de leurs secrets dans le jardin des plantes. Un massif végétal créé pour évoquer les jardins des simples. Des médiateurs et médiatrices seront présents. L'espace sera ensuite ouvert et accessible jusqu'en octobre.

Un projet collaboratif et participatif Muséum – Nature en ville. Avec la présence de Manon Paul-Traversaz, enseignante chercheuse à la faculté de pharmacie de UGA – directrice du jardin botanique universitaire Dominique Villars.

LES MAMANS CONTEUSES

SAM. 23 : 15H ; 16H ; 17H

Les Mamco racontent autour de la biodiversité à l'auditorium.

Organisé par les Amis du Muséum.

LES SERRES DU JARDIN DES PLANTES

SAM. 23 : 17H → 22H (PAUSE DE 18H À 19H30)

NUIT EUROPÉENNE DES MUSÉES * * ☾

Elles seront exceptionnellement ouvertes, illuminées par vos lampes de poche et sonorisées à cette occasion. Découverte des serres et de la collection botanique.

VISITE GUIDÉE DES SERRES

SAM. 23 : 17H

RÉSERVATION SUR PLACE LE JOUR MÊME

NOMBRE DE PLACES LIMITÉ

Accompagnée par Sylvain Poletti. Découverte des serres et de la collection botanique. Pendant la visite guidée, la serre est fermée aux visites libres.

Entre 18h et 19h30 : c'est la pause

SUR LA PISTE DES ANIMAUX DE LA NUIT

SAM. 23 : 19H30 → 22H

NUIT EUROPÉENNE DES MUSÉES * * ☾

DÉPARTS : TOUTES LES 30 MIN

RENDEZ-VOUS DANS LE JARDIN AVEC VOTRE LAMPE

FRONTALE, LUMIÈRE ROUGE CONSEILLÉE

PRÉ-INSCRIPTIONS À PARTIR DU 23 AVRIL :

WWW.FNE-AURA.ORG/EVENEMENT/SUR-LA-PISTE-

ANIMAUX-NUIT-2026/

Insectes, oiseaux ou chauves-souris, ils sont nombreux à s'agiter une fois le soleil couché... même en ville ! Entre ombre et lumière, laissez-vous surprendre par les petits habitants du jardin des plantes.

En partenariat avec France Nature Environnement Isère.

VISITE NOCTURNE

SAM. 23 : 19H30 → 22H

NUIT EUROPÉENNE DES MUSÉES * * ☾

Découverte du Muséum, des collections permanentes et de l'exposition « Rouge comme neige ».

MUSÉE DE LA RÉSISTANCE ET DE LA DÉPORTATION DE L'ISÈRE

14 RUE HÉBERT, 38000 GRENOBLE

04 76 42 38 53

MUSEES.ISERE.FR

SAM. 23 : 10H → 20H

NUIT EUROPÉENNE DES MUSÉES * ☾

DIM. 24 : 10H → 18H

♿ ACCÈS PMR

Ce musée d'histoire et de société a été initié par d'anciens résistants, déportés et des enseignants. Il met en lumière l'histoire de la Seconde Guerre mondiale à partir des faits et vécut locaux et restitue dans leur chronologie les causes et les conséquences du conflit. Au-delà, le musée interroge le visiteur sur les enseignements que notre société peut tirer de l'histoire, autour des valeurs intemporelles de la Résistance et des Droits de l'Homme.

QUAND SOUFFLE LE VENT DU NORD : L'AUTOMNE CONTE

SAM. 23 : 10H

DURÉE : 40 MIN

À PARTIR DE 4 ANS

Pour Grand-mère, c'est l'automne. Son dos est de plus en plus penché et tous les jours, elle parle un peu plus près de l'oreille de Nicky. Alors que les deux sont au parc, un chat noir monte sur les genoux de Grand-mère et miaule. « Il m'a dit que j'allais mourir » annonce Grand-mère à Nicky. Mais... ça veut dire quoi mourir ?

Par Anne Deval. Une programmation dans le cadre de la 39^e édition du festival des Arts du récit.

SE CACHER VISITE GUIDÉE

SAM. 23 : 10H30

DURÉE : 1H

À PARTIR DE 10 ANS

Pendant la Seconde Guerre mondiale, la cachette était souvent la seule protection

SUITE PAGE SUIVANTE

pour les résistants, les personnes traquées ou les familles persécutées. Greniers, caves, faux murs ou passages dissimulés devenaient des refuges. Une visite guidée pour les (re) découvrir.

NOCTURNE

SAM. 23 : 18H → 20H

Les étudiants du master *Parcours musées, expositions, patrimoines* de l'UGA prennent possession du musée et proposent une nocturne.

Plus d'informations sur museesenfete.isere.fr

MUSÉE STENDHAL APPARTEMENT GAGNON

20 GRANDE-RUE, 38000 GRENOBLE

04 76 86 52 08

MUSEE-STENDHAL.BM-GRENOBLE.FR

SAM. 23 : 14H → 22H

NUIT EUROPÉENNE DES MUSÉES * * *

Inauguré en 2012, le musée Stendhal mobilise en réseau l'appartement Gagnon, l'appartement natal de Stendhal, un itinéraire historique dans le centre ancien de Grenoble et les collections stendhaliennes de la bibliothèque d'étude et du patrimoine. L'appartement du docteur Gagnon, grand-père maternel de Stendhal, constitue la pierre angulaire du musée Stendhal en réseau. Réhabilité en 2012, sa conception architecturale et sa muséographie font revivre auprès du grand public l'appartement dans lequel se sont éveillés le cœur et l'esprit du futur écrivain.



PERF'IN SITU

SAM. 23 : 15H30 ; 17H ; 18H30

NUIT EUROPÉENNE DES MUSÉES * * *

DURÉE : 45 MIN

SUR RÉSERVATION :

MUSEE.STENDHAL@GRENOBLE.FR / 04 76 86 52 08

LIEU DE RENDEZ-VOUS :

APPARTEMENT NATAL DE STENDHAL

14 RUE JEAN-JACQUES ROUSSEAU, 38000 GRENOBLE

Le musée Stendhal accueille des artistes aux pas rythmés ! Entre danse et musique en live, laissez-vous porter par une déambulation unique et sensorielle avec la Compagnie CTC. Cette création sur mesure éveille le regard et les sens et invite à (re)découvrir l'appartement natal de Stendhal et l'appartement de son grand-père, le docteur Henri Gagnon.

Portée par l'association Craque Ta Coquille, la Compagnie CTC crée des performances à la croisée du hip-hop et de la danse contemporaine sur des thématiques actuelles et engagées.



PARENTHÈSE NOCTURNE

SAM. 23 : 19H30 → 22H

NUIT EUROPÉENNE DES MUSÉES * * *

TOUTES LES DEMI-HEURES

DANS LA LIMITE DES PLACES DISPONIBLES

Qui était Stendhal ? Quelle est son histoire ? Pourquoi existe-t-il un musée Stendhal ? Le temps d'une soirée, plongez dans la vie et l'œuvre d'un des plus grands écrivains du XIX^e siècle. Laissez-vous tenter par des « bulles de médiation » pour découvrir les œuvres et les lieux avec l'équipe du musée.

MUSÉE DES TROUPES DE MONTAGNE

FORT DE LA BASTILLE, 38000 GRENOBLE

04 76 00 92 25

WWW.MUSEEDESTROUPESDEMONTAGNE.FR

SAM. 23 : 9H → 22H

NUIT EUROPÉENNE DES MUSÉES * * *

DIM. 18 : 9H → 19H



ACCÈS PMR

Venez découvrir l'histoire des chasseurs alpins et des soldats de montagne au Musée des Troupes de montagne situé au fort de la Bastille à Grenoble.



LA NUIT AU MUSÉE

SAM. 23 : 19H → 22H

NUIT EUROPÉENNE DES MUSÉES * * *

DURÉE : 1H15

Alors que la nuit tombe sur la Bastille, le musée prend vie ! Les soldats de montagne d'hier et d'aujourd'hui sortent de leurs vitrines et déambulent dans les salles casematées de ce vieux fort sorti de son sommeil séculaire.

Au regard de la fréquentation lors de l'événement, et de la capacité d'accueil limitée du musée, le flux de visiteurs sera régulé pour assurer une expérience de qualité.

JARRIE

MUSÉE DE LA CHIMIE

CLOS-JOUVIN, 100 MONTÉE DE LA CREUSE, 38560 JARRIE

04 76 68 62 18

WWW.VILLE-JARRIE.FR

SAM. 23 : 10H → 12H ; 13H30 → 22H

NUIT EUROPÉENNE DES MUSÉES * * *

ACCÈS PMR



Installé dans le parc du Clos Jouvin, au rez-de-jardin de l'ancienne maison de maître de la famille Jouvin devenue la mairie de Jarrie, le Musée de la Chimie de Jarrie invite à découvrir l'aventure de la matière. De la maîtrise du feu à la Préhistoire à la révolution industrielle, en passant par les grandes innovations scientifiques d'hier et les défis de demain, le parcours retrace l'histoire fascinante de la chimie et de ses découvertes. Petits et grands peuvent explorer, manipuler et expérimenter grâce à des expositions vivantes et à un mini-laboratoire en libre accès. Un lieu unique pour apprendre en s'amusant et s'émerveiller devant la chimie qui nous entoure.



SUIVEZ LE GUIDE... LA CHIMIE POURRAIT BIEN VOUS SURPRENDRE !

SAM. 23 : 10H30 ; 14H30 ; 16H30

RÉSERVATION FORTEMENT CONSEILLÉE

Découvrez l'histoire fascinante de la chimie, de ses premières découvertes jusqu'à ses applications d'aujourd'hui. En parcourant les

SUITE PAGE SUIVANTE

espaces du musée, le guide vous entraîne dans un voyage au cœur de la matière, entre science, nature et histoire.

LANCEZ LE DÉ... ET LAISSEZ LE HASARD VOUS GUIDER DANS LE MUSÉE !

SAM. 23 : À PARTIR DE 17H30

DURÉE : 30 MIN

Avec les visites flash, c'est le hasard qui décide du parcours. Les visiteurs lancent un dé, et chaque chiffre correspond à un objet du musée. Une façon ludique et rapide d'explorer les collections et de regarder autrement les objets qui racontent l'aventure de la chimie.

JEUX D'OMBRES ET DE LUMIÈRES POUR EXPLORER LES COULEURS !

SAM. 23 : 17H30 → 22H

NUIT EUROPÉENNE DES MUSÉES * * * ☾

Fluorescences, reflets et lueurs révèlent autrement les éléments du musée plongé dans l'obscurité. Une visite sensorielle insolite pour découvrir la nouvelle exposition consacrée à la couleur.

PONT-DE-CLAIX

COSMOCITÉ

85 COURS SAINT-ANDRÉ, 38800 LE PONT-DE-CLAIX

04 85 19 03 00

WWW.COSMOCITE.FR

SAM. 23 : 13H30 → 22H

NUIT EUROPÉENNE DES MUSÉES * * * ☾

♿ | ACCÈS PMR

Cosmocité propose d'explorer le monde qui nous entoure par le biais des connaissances et de l'actualité scientifiques. Sa programmation culturelle variée, ouverte à tous les publics, contribue à stimuler l'imaginaire, la curiosité et l'esprit critique.

COSMOCITÉ EN FÊTE !

PROGRAMME DÉTAILLÉ SUR WWW.COSMOCITE.FR

Visites d'expositions, projections au planétarium, expériences immersives,

observation du soleil et prolongation jusqu'à la nuit pour observer la Lune et les premières étoiles : plongez dans l'univers... et au-delà.



COSMOCITÉ EN SCÈNE !

SAM. 23 : 18H30 → 22H

NUIT EUROPÉENNE DES MUSÉES * * * ☾

PLUS DE RENSEIGNEMENTS SUR WWW.COSMOCITE.FR

Au détour des couloirs, laissez-vous entraîner dans des parenthèses artistiques et festives ! Les élèves de la classe de théâtre, encadrés par Kevin Parisot, vous proposeront de courtes saynètes, tandis qu'un trio pop-rock semi-professionnel du conservatoire intercommunal Jean-Wiéner ponctuera la soirée de moments musicaux.

Organisé par les élèves de théâtre et un groupe de musique du conservatoire intercommunal Jean-Wiéner.

ESPACE HISTO BUS DAUPHINOIS

2 AVENUE CHARLES-DE-GAULLE, 38800 PONT-DE-CLAIX

06 15 58 65 55

WWW.STANDARD216.COM

SAM. 23 : 13H30 → 22H

NUIT EUROPÉENNE DES MUSÉES * * * ☾

DIM. 24 : 13H30 → 20H

♿ | ACCÈS PMR POUR LES ESPACES D'EXPOSITION
LES AUTOBUS NE SONT PAS ACCESSIBLES AUX PERSONNES À MOBILITÉ RÉDUITE

À travers une collection d'une quarantaine de véhicules : autobus, autocars et trolleybus, de moteurs diesels et électriques, de selleries, de girouettes de destinations, et de très nombreux documents, le musée présente l'évolution des transports en commun de 1865 à nos jours. À découvrir aussi une maquette du Chemin de fer de La Mure de 23 m de long.

VISITE LIBRE

Déambulation libre à travers les 3 000 m² d'exposition. Visite guidée possible, toutes les heures de 14h à 18h selon disponibilité : se renseigner à l'accueil.



BALADE EN BUS HISTORIQUE

SAM. 23 & DIM. 24 : 14H30 ; 15H ; 15H30 ; 16H ; 16H30 ; 17H30 ; 18H

DURÉE : 20 MIN ENVIRON

TARIF : 1 €, GRATUIT POUR LES MOINS DE 15 ANS

PLACES LIMITÉES

RÉSERVATION OBLIGATOIRE SUR PLACE, À L'ACCUEIL

Revivez le voyage à bord d'un autobus d'époque.

Horaires de départ donnés à titre indicatif, sous réserve d'aléas mécaniques imposés par nos vénérables véhicules.

LA TRONCHE

MUSÉE HÉBERT

CHEMIN HÉBERT, 38700 LA TRONCHE

04 76 42 97 35

MUSEES.ISERE.FR

SAM. 23 : 10H → 20H

NUIT EUROPÉENNE DES MUSÉES * * * ☾

DIM. 24 : 10H → 18H

♿ | ACCÈS PMR

À l'abri de ses murs, ce domaine de deux hectares et demi a su se protéger du temps. La maison du peintre Ernest Hébert (1817-1908) a conservé l'esprit des lieux et

le caractère intimiste d'une maison de famille tandis que le jardin, entre ombre et lumière, est encore imprégné des souvenirs italiens de l'artiste qui a été directeur de la Villa Médicis à Rome à deux reprises.

Le musée affiche une double orientation : favoriser une meilleure connaissance de l'art du XIX^e siècle et promouvoir la présentation d'artistes contemporains.



GABRIELLE HÉBERT. AMOUR FOU À LA VILLA MÉDICIS EXPOSITION TEMPORAIRE

JUSQU'AU 31 MAI 2026

Proposée en partenariat avec le musée d'Orsay, l'exposition révèle une facette méconnue de Gabrielle Hébert, épouse du peintre Ernest Hébert. Le parcours dévoile l'œuvre intime et novatrice d'une femme pionnière de la photographie à la fin du XIX^e siècle.

SUITE PAGE SUIVANTE

VISITE GUIDÉE

SAM. 23 : 17H

DURÉE : 1H

DÈS 12 ANS

SUR RÉSERVATION AUPRÈS DU MUSÉE

Visite de l'exposition temporaire *Gabrielle Hébert. Amour fou à la Villa Médicis* en compagnie d'un guide agréé.



ATELIER SURPRISE AU JARDIN

SAM. 23 : 14H

SUR RÉSERVATION AUPRÈS DU MUSÉE

Les oiseaux, les arbres, l'étang... qu'allez-vous explorer ? Chiara, apprentie jardinière du musée, vous concocte une visite riche en découvertes !

BIJOU, FAFARLETTE ET COMPAGNIE

SAM. 23 : 16H

DÈS 6 ANS

En route pour la visite guidée ! Gabrielle et Ernest Hébert adoraient leurs chiens. Parcourez l'exposition, le musée et le jardin sur les traces de leurs compagnons à poils.

MAGNETIC ORCHESTRA ET LOU RIVAILLE

SAM. 23 : 19H

NUIT EUROPÉENNE DES MUSÉES * * * * *

DURÉE : 1H

DANS LA LIMITE DES PLACES DISPONIBLES

Le trio jazz s'unit à la chanteuse Lou Rivaille, virtuose de l'improvisation, pour sublimer les standards de Broadway, la bossa nova, les musiques de Disney. Un concert chaloupé et plein d'énergie !

Dans le cadre des Allées Chantent, en partenariat avec AIDA (Arts en Isère Dauphiné Alpes).

DÉTENTE EN TERRASSE

SAM. 23 & DIM. 24 : 10H → 18H

Êtes-vous plutôt team transat ou coloriage géant participatif ? La terrasse est ouverte tout le week-end pour une pause créative et relaxante...

TU VEUX MON PORTRAIT ?

DIM. 24 : 11H

DURÉE : 1H

DÈS 6 ANS

SUR RÉSERVATION AUPRÈS DU MUSÉE

Une visite ludique, ponctuée de jeux et de défis, pour explorer en famille l'art du portrait selon Ernest et Gabrielle Hébert.

VISITES FLASH

DIM. 24 : 15H ; 17H

DURÉE : 30 MIN

DÈS 12 ANS

SUR RÉSERVATION AUPRÈS DU MUSÉE

Visite de l'exposition temporaire *Gabrielle Hébert. Amour fou à la Villa Médicis*. Fondatrice du musée Hébert, Gabrielle Hébert fut aussi une photographe passionnée et pionnière. Découvrez ses photographies grâce à une sélection d'œuvres clés.

VIF

MUSÉE CHAMPOLLION

45 RUE CHAMPOLLION, 38450 VIF

04 57 58 88 50

MUSEES.ISERE.FR

SAM. 23 : 10H → 21H

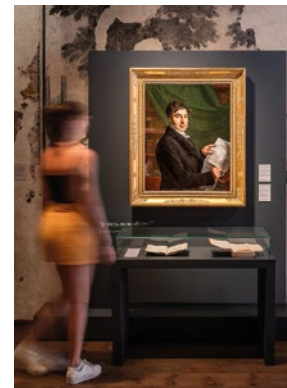
NUIT EUROPÉENNE DES MUSÉES * * * * *

DIM. 24 : 10H → 18H



ACCÈS PMR

Installé dans la propriété familiale des Champollion, le musée présente la vie et l'œuvre de Jean-François, célèbre déchiffreur des hiéroglyphes, et de son frère aîné Jacques-Joseph, également intellectuel de renom. Au sein de la maison, les espaces reconstitués, les objets personnels et notes de travail vous plongent dans l'effervescence intellectuelle du début du XIX^e siècle. De l'Isère



jusqu'aux rives du Nil, assistez à la redécouverte de l'Égypte et à la naissance de l'égyptologie. Profitez également du jardin et du parc, restitués dans l'esprit du XIX^e siècle.

REFLETS DU NIL. DU MONDE ANTIQUE AUX RIVES D'AUJOURD'HUI EXPOSITION TEMPORAIRE

JUSQU'AU 22 NOVEMBRE 2026

En faisant dialoguer plus de 60 œuvres de l'Antiquité à nos jours, cette exposition souligne les permanences des usages du fleuve, mais aussi les ruptures. Le parcours amène le visiteur à comprendre le lien des Égyptiens avec le Nil et les enjeux internationaux



qu'il représente de l'Antiquité aux périodes modernes. Un parcours est dédié aux enfants.

VISITES FLASH

SAM. 23 : 18H → 19H45

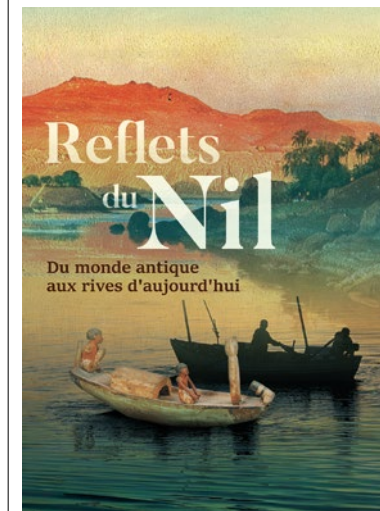
NUIT EUROPÉENNE DES MUSÉES * * * * *

DURÉE : 20 MIN

DÉPART TOUTES LES 20 MIN

DANS LA LIMITE DES PLACES DISPONIBLES

Partez à la découverte des secrets de l'exposition temporaire.



LE DESTIN DE BATA L'ÉGYPTIEN SPECTACLE

SAM. 23 : 19H45

NUIT EUROPÉENNE DES MUSÉES * * * * *

DURÉE : 1H15

DANS LA LIMITE DES PLACES DISPONIBLES

EN CAS D'INTEMPÉRIES, LE SPECTACLE SERA REPORTÉ

Bata et Anoup sont deux frères qui vivent sur les rives du Nil au temps des pharaons. La jalousie d'une femme va les séparer et Bata sera obligé de vivre dans l'exil, mille et une aventures qui l'amèneront à connaître son véritable destin, très éloigné du commun des mortels. Julien Masdoua, conteur et Robert Tousseul, musicien, ont compilé des contes méconnus de l'Égypte pharaonique pour les présenter sous la forme d'un seul et même récit.

Par la Compagnie du Capitaine.

VIZILLE

DOMAINE DE VIZILLE MUSÉE DE LA RÉVOLUTION FRANÇAISE



DOMAINE DE VIZILLE, PLACE DU CHÂTEAU, 38220 VIZILLE
04 76 68 07 35

MUSEES.ISERE.FR

SAM. 23 & DIM. 24 : 9H → 19H

**ATTENTION : LE MUSÉE EST FERMÉ TEMPORAIREMENT
POUR TRAVAUX LES ANIMATIONS
SE DÉROULERONT DANS LE PARC**

ACCÈS PMR

Le Domaine départemental de Vizille est idéalement situé au pied des massifs de Belledonne et de l'Oisans. La richesse du parc en fait, non seulement un espace de détente, mais surtout un lieu patrimonial chargé d'histoire. Fleuron du patrimoine historique français pour son rôle précurseur dans la genèse de la Révolution française, le domaine est un lieu d'exception, qui accueille depuis 1984, au sein du château classé Monument Historique, l'unique musée au monde entièrement dédié à cette période historique charnière.



LANCEMENT DU PARCOURS AUDIOGUIDÉ DU PARC

SAM. 23 & DIM 24 : 10H → 18H

À la découverte du Parc et de son réseau hydraulique.

EAU UTILE, EAU PUISSANTE

SAM. 23 : 14H → 18H

Découverte d'une installation pensée par les étudiants du Diplôme national des Métiers d'art et de Design du lycée Argouges (Grenoble). Rencontre et échanges avec les étudiants.

LA DEVISE THÉÂTRE

SAM. 23 : 15H

DURÉE : 1H

Un homme mandaté par des pouvoirs publics doit aller expliquer à des élèves ce que signifie La République à travers la devise française. L'objectif du discours ? Dire l'urgence de redonner du sens à la devise, dans le contexte très tendu de 2015 dû aux attentats à Charlie Hebdo puis au Bataclan. En train de répéter son discours, il est coaché par une metteuse en scène sur sa posture physique et intellectuelle... La devise de François Bégau deau vient s'inscrire comme le dernier volet du triptyque des créations autour de l'engagement citoyen de la Compagnie.

Par La Cie Entre en scène. Mise en scène : Irène Jargot, avec Gwennaël Mélé et Maryanna Franceschini.

SE PROMENER, S'ÉMERVEILLER, S'ÉVADER ! VISITE GUIDÉE

DIM. 24 : 15H

DURÉE : 1H30

SE PRÉSENTER À L'ENTRÉE DU DOMAINE DE VIZILLE
PRÈS DU CÈDRE DU LIBAN ENVIRON 15 MIN AVANT
LE DÉBUT DE LA VISITE

Le parc du Domaine de Vizille de plus de 100 hectares séduit par sa beauté et son étonnante diversité. Double évocation entre jardins classiques et parc romantique. En pénétrant par le portail monumental, le visiteur découvre le parc paysager, dominé par le château. À proximité, les jardins à la française, initialement conçus dans l'esprit de la Renaissance par le connétable de

Lesdiguières au XVII^e siècle, ont subi de nombreuses transformations. Les allées cavalières bordées d'arbres évoquent une transition romantique entre parc paysager et parc champêtre. Les arbres ornementaux aux essences multiples offrent des refuges secrets. Canaux, étangs, sources... La présence de l'eau dans le parc est tour à tour calme ou plus tumultueuse.

FAUNE SPECTACLE

DIM. 24 : 16H

DURÉE : 1H

Faune, spectacle entre cirque et danse interprété par trois femmes, nous questionne sur notre rapport au sauvage, au monde contemporain et à ses nécessaires métamorphoses. Les bois de cerf tombent chaque année comme un bois sec pour repousser au printemps. Porteurs d'une forêt de symboles, ils deviennent l'axe principal de cette création. Dans Faune, une harde de femmes se laisse traverser par cette figure du vivant pour parler des transformations que vivent leurs corps et les identités collectives.

Par la Cie Libertivore. Écriture, chorégraphie et scénographie : Fanny Soriano. Interprétation : Nina Harper, Victoire Godard, Camille Guichard. Dans le cadre des tournées hors les murs de l'Hexagone Scène nationale.



BIÈVRE

LA CÔTE-SAINT-ANDRÉ

MUSÉE HECTOR-BERLIOZ

69 RUE DE LA RÉPUBLIQUE, 38260 LA CÔTE-SAINT-ANDRÉ
04 74 20 24 88

MUSEES.ISERE.FR

SAM. 23 & DIM. 24 : 10H → 12H30 ; 13H30 → 19H30

NUIT EUROPÉENNE DES MUSÉES * * * ☾

ACCÈS PMR DU REZ-DE-CHAUSSÉE,
AUDITORIUM ET JARDIN

Installé dans la maison natale du compositeur (Monument historique), le musée présente une importante collection évoquant Hector Berlioz. De l'univers familial à ses relations au monde de la musique, ses voyages et concerts à travers l'Europe, il est dédié à la mémoire de ce compositeur, considéré comme l'un des plus grands représentants du romantisme européen. Des systèmes interactifs font découvrir, aux petits comme aux grands, l'interprétation de son œuvre au cours des siècles.

CRIME AU MUSÉE 4, LA CHUTE DU MAESTRO !

SAM. 23 & DIM 24 : 14H → 18H30

DÉPARTS TOUTES LES HEURES

DERNIER DÉPART À 18H30

DURÉE : 1H

SUR RÉSERVATION AU 04 74 20 24 88

Le célèbre compositeur de musique classique Robert Choilez a été retrouvé mort et les premières constatations des autorités laissent penser à un assassinat ! À ce stade de l'enquête, six suspects ont été identifiés et les équipes de la police scientifique sont sur le terrain. Un toxicologue et un criminologue analysent les premiers indices afin d'éclaircir les circonstances de cet odieux crime mais l'affaire semble relativement complexe. À vous de mener l'enquête, en famille ou entre amis afin de résoudre le mystère de la chute du maestro !

Une enquête grandeur nature créée par À l'heure du dé.
En partenariat avec le club théâtre et le club photo de la MJC de La Côte-Saint-André.



GRÉSIVAUDAN

ALLEVARD

LA GALERIE MUSÉE D'ALLEVARD- LES-BAINS



2B AVENUE DES BAINS, 38580 ALLEVARD

04 76 45 16 40

MUSEES.LE-GRESIVAUDAN.FR

SAM. 23 : 10H → 12H30 ; 14H → 22H

NUIT EUROPÉENNE DES MUSÉES * * *

DIM. 24 : 10H → 12H30 ; 14H → 18H

♿ ACCÈS PMR (PLACES DE PARKING AVENUE DES BAINS PARKING DES TERMES)

Après un vaste chantier de rénovation, venez découvrir ce musée d'histoire intégralement renouvelé !

Dans l'ancien casino du parc thermal, partez à la découverte de l'histoire du territoire, de l'industrie métallurgique à la station thermale, en passant par les pistes de ski du Collet. Le parcours d'exposition mêle objets, multimédias, jeux et manipulations, pour découvrir l'évolution d'un territoire de montagne riche d'histoire. Exposition permanente, exposition temporaire et animations pendant la saison touristique.



À LA DÉCOUVERTE DU PAYS D'ALLEVARD

EXPOSITION PERMANENTE

Partez à la découverte du pays d'Allevard et des activités majeures qui ont marqué son histoire. De l'industrie métallurgique à la station thermale, en passant par les pistes de ski du Collet, vous découvrirez comment ses ressources naturelles – le minerai de fer, l'eau thermale et « l'or blanc » – ont façonné le pays d'Allevard au fil des siècles.

ÉLECTRIQUE ! LES FORGES D'ALLEVARD À L'ASSAUT DE LA HOUILLE BLANCHE

EXPOSITION TEMPORAIRE

PROLONGÉE EN 2026

À l'occasion du centenaire de l'Exposition internationale de la Houille blanche de Grenoble le musée présente une exposition consacrée à la force de l'eau dans le pays d'Allevard. Partez à la rencontre de cette énergie nouvelle qui a transformé durablement le pays d'Allevard et son industrie.

L'AVANT DE L'APRÈS. EXPLORATIONS PHOTOGRAPHIQUES D'ALEXIS BERAR ET STÉPHANIE NELSON

EXPOSITION TEMPORAIRE

Fruit d'une résidence sur le pays d'Allevard de juin 2025 à avril 2026, l'exposition présente les œuvres de deux photographes grenoblois. Portant un regard nouveau sur un territoire marqué par le thermalisme, l'hydroélectricité et l'industrie, leurs photographies interrogent la place de cette mémoire dans les collections d'un musée comme en dehors de ses murs. Leurs regards se répondent pour faire apparaître les métamorphoses d'un territoire en mouvement.

L'exposition s'inscrit dans le cadre du bicentenaire de la photographie, procédé mis au point en 1826.

INAUGURATION DE L'EXPOSITION

SAM. 23 : 18H

NUIT EUROPÉENNE DES MUSÉES * * *

Découvrez l'exposition en avant-première en présence des deux artistes.

VISITE FLASH

SAM. 23 : 20H

NUIT EUROPÉENNE DES MUSÉES * * *

DURÉE : 20 MIN

Accompagné d'une médiatrice du musée, visitez la nouvelle exposition *L'avant de l'après*.

DE VERLAINE À NTM

SAM. 23 : 21H

NUIT EUROPÉENNE DES MUSÉES * * *

DURÉE : 1H

EN CAS DE PLUIE, REPLI DANS LE MUSÉE

DANS LA LIMITE DES PLACES DISPONIBLES

Une heure de musique qui met en valeur des textes qui nous viennent de la chanson française : Serge Gainsbourg, Joey Starr, Catherine Ringer, Pierre Perret, etc. Ils se défont alors de leur mélodie, de leur univers sonore, pour un nouvel écrin, une interprétation inédite, et surtout une mise en lumière des mots et de leur sens.



POÉTIQUES HYDROÉLECTRIQUES ! LA CLASSE L'ŒUVRE

SAM. 23 : 19H

NUIT EUROPÉENNE DES MUSÉES * * *

DURÉE : 45 MIN

Accompagnés d'Arturo Palacios Garcia, musicien, et Katia Bouchoueva, poétesse,

des élèves de 5^e du Collège Flavius-Vaussenat d'Allevard vous proposent des lectures de poésies autour de l'hydroélectricité. Ils donnent un autre regard à cette thématique assez technique qui a de quoi impressionner au premier abord ! Un pas de côté décalé et musical.

Ces créations de poésie ont été réalisées avec l'association grenobloise Office des transports poétique dans le cadre du festival « La poésie est une oreille ».

LA COMBE-DE-LANCEY

MUSÉE RURAL D'ARTS ET DE TRADITIONS POPULAIRES «LA COMBA AUTRAFÉ»

91 CHEMIN DU CHÂTEAU, 38190 LA COMBE-DE-LANCEY

06 17 21 92 67

WWW.MUSEES.LE-GRESIVAUDAN.FR

SAM. 23 : 9H → 12H ; 14H → 18H ; 20H30 → 21H45

NUIT EUROPÉENNE DES MUSÉES * * *

DIM. 24 : 9H → 12H ; 14H → 18H

♿ ACCÈS PMR

Musée rural proposant une découverte de la vie d'antan à travers les métiers exercés autrefois par le monde paysan en plus de l'agriculture. Le musée présente aussi l'intérieur d'une maison d'époque et tout ce qui se rapporte à la vie quotidienne. Une collection de plus de 1300 pièces !

LE CHANVRE EXPOSITION TEMPORAIRE

Plante très largement utilisée autrefois dans la fabrication de tissus, de cordages... L'exposition présente le savoir-faire d'antan jusqu'à son utilisation de nos jours et comment le chanvre peut être un allié précieux dans la lutte contre le changement climatique.

SUITE PAGE SUIVANTE

FABRICATION DU BEURRE À LA BARATTE

SAM. 23 & DIM 24 : 11H ; 16H

DURÉE : 30 MIN

Beurre fabriqué avec une ancienne baratte verticale. Dégustation possible.

ATELIER LAINE

SAM. 23 & DIM 24 : 10H30 ; 14H

DURÉE : ENVIRON 30 MIN

Démonstration et utilisation d'un rouet après cardage et peignage de la laine sur place. Découvrez aussi comment l'on passe du mouton à la pelote.

FABRICATION D'UNE CORDE

SAM. 23 & DIM 24 : 10H ; 15H

DURÉE : 20 MIN

Démonstration de fabrication d'une corde à plusieurs brins. Les cordes seront distribuées aux petits et grands pour s'en servir de corde à sauter.

SCULPTURE SUR BOIS

SAM. 23 & DIM 24 : 10H → 12H ; 14H → 17H

DURÉE : ENVIRON 45 MIN

À PARTIR DE 12 ANS

Atelier d'initiation au travail du bois à l'aide d'un couteau. Tout le matériel est fourni par le musée.

DÉCOUVERTE FLORALE VISITE GUIDÉE

SAM. 23 : 9H45

DURÉE : 3H

INSCRIPTION OBLIGATOIRE :

MUSEE.LACOMBE@GMAIL.COM

Une balade pour découvrir les plantes médicinales et comestibles présentes sur nos chemins. Lors de cette marche, vous pourrez enrichir le nouvel herbier du musée (matériel fourni à demander avant de partir).

Prévoir chaussures de marche et repas tiré du sac pour la fin de la visite.

BANC D'ÂNE OU BANC À PLANER

SAM. 23 & DIM 24 : 12H ; 17H

DURÉE : 10 MIN

Démonstration d'utilisation d'un banc d'âne à l'aide d'une plane permettant la fabrication, à partir d'une branche par exemple, d'un barreau de chaise ou plus communément, d'un manche d'outil.

SOIRÉE VISITE ET LECTURES

SAM. 23 : 20H30

DURÉE : 45 MIN

Visitez le musée à la « bougie moderne » et découvrez les collections sous un autre aspect. La visite sera agrémentée de lectures et de récits dans la même ambiance.

HAUT-BRÉDA (PINSOT)

FORGES ET MOULINS DE PINSOT

LE BOURG, RUE LOUISE-BARNIER, 38580 HAUT BRÉDA

04 76 13 53 59

WWW.MUSEES.LE-GRÉSIVAUDAN.FR

SAM. 23 & DIM. 24 : 14H → 18H

ACCÈS PMR SAUF LE MOULIN À FARINE



L'écomusée présente un ensemble de moulins mis en mouvement par trois turbines hydrauliques (moulin à huile, moulin à farine et martinet de forge). Ce musée de site est un témoignage vivant des savoir-faire traditionnels en vallée du Haut-Bréda. Moulins agricoles, forge et scierie fonctionnent toujours grâce à la force du torrent, dans un mélange d'odeurs et de battements fascinants. Le parcours – adapté à toute la famille et toujours guidé – offre un éclairage sur les savoir-faire anciens et le travail du fer.

DÉMONSTRATIONS DE SAVOIR-FAIRE

DURÉE : 1H

VISITES GUIDÉES ET ACCOMPAGNÉES TOUT L'APRÈS-MIDI

PAS DE RÉSERVATION NÉCESSAIRE

Démonstration de façonnage d'outils au marteau hydraulique de la forge (martinet), pressées d'huile de noix, dégustation et fabrication de farine à la meule de pierre.

BELLEDONNE, UNE HISTOIRE DE SKI

SAM. 23 : INAUGURATION À 17H

Découvrez l'épopée du ski dans le massif de Belledonne. Des premiers « glisseurs audacieux » aux stations actuelles, elle retrace l'histoire d'une pratique qui a façonné les vallées et les habitants de ce territoire. Une invitation à redécouvrir le ski comme patrimoine vivant, profondément enraciné dans nos paysages et nos mémoires.

AU FIL DE L'EAU INAUGURATION DU NOUVEAU SENTIER

SAM. 23 : INAUGURATION À 17H

En Belledonne, l'eau omniprésente circule abondamment et rapidement, précipitée par les fortes pentes. L'eau et la montagne donnent naissance à une énergie renouvelable disponible toute l'année. Cette ressource naturelle majeure a été largement exploitée au fil des siècles, à l'origine dans les moulins traditionnels, puis au cœur des centrales hydroélectriques. Ces exploitations successives ont façonné les paysages donnant naissance à ce que nous appelons aujourd'hui « des paysages électriques » !



Prêts pour une balade à contre-courant ? Remontez le sentier au fil de l'impétueux Gleyzin ! Guidés par le bruit de ce torrent, vous découvrirez une série de panneaux mêlant histoire et technique et mettant en lumière l'importance clé de la force de l'eau pour un territoire de montagne comme le nôtre.

Le sentier est en accès libre tout au long du week-end en visite libre.

INITIATION BIATHLON

SAM. 23 : 14H → 17H

PLUSIEURS ATELIERS PROPOSÉS EN CONTINU

À PARTIR DE 8 ANS

En lien avec l'exposition temporaire Belledonne, une histoire de ski, nous redonnons un souffle à l'hiver ! Le biathlon se pratique en toutes saisons, il suffit de troquer les skis de fond contre des skis à roulettes ou simplement une paire de baskets ! Précision, concentration et esprit d'équipe en maître-mot, laissez-vous guider par les animateurs. Carabine laser ou à air comprimé en main, à vous d'atteindre les cibles ! Tel un biathlète, maîtrise ton souffle avant de tirer !

LE GRAND PLAN, DOMAINE ALPIN DU BARIOZ, UNE STATION ATYPIQUE CONFÉRENCE

SAM. 23 : 16H

DURÉE : 1H

Conférence de Marc Rosset, Président de l'Association Ski Club Barioz et Maritchou Girault, Secrétaire de l'Association. Une conférence consacrée à l'histoire et au fonctionnement de la station du Grand Plan – Domaine alpin du Barioz. Depuis 1974, cette petite station fonctionne grâce à l'engagement de nombreux bénévoles et défend un modèle de ski familial, accessible et local. Elle favorise le lien social pour de nombreux jeunes et bénévoles qui s'y retrouvent pour partager et s'engager autour d'une passion commune pour la montagne. Une rencontre et des témoignages pour comprendre les enjeux et l'avenir des petites stations de montagne.

SUITE PAGE SUIVANTE

ÇA CHAUFFE AU FOUR À PAIN !

SAM. 23 & DIM. 24 : 14H → 18H

Le rendez-vous des gourmands...

Sur l'ensemble du week-end, le four à pain va chauffer en continu pour proposer à nos visiteurs pains et pâtisseries...

Organisée par l'Association AFMAPA.

VILLARD-BONNOT

MAISON BERGÈS

40 AVENUE DES PAPETERIES, LANCEY

38190 VILLARD-BONNOT

04 38 92 19 60

MUSEES.ISERE.FR

SAM. 23 : 10H → 18H ; 18H30 → 20H (VISITE À LA LAMPE)

NUIT EUROPÉENNE DES MUSÉES * * * * *

DIM. 24 : 10H → 18H

ACCÈS PMR. LA SALLE 6, DITE SALLE MUCHA, N'EST PAS ACCESSIBLE EN RAISON DE TRAVAUX

Un musée entre art et industrie, installé dans la belle et singulière maison de l'ingénieur innovateur Aristide Bergès (1833-1904).

La présentation est axée sur ce personnage, ses défis techniques autour des hautes chutes, de l'hydroélectricité et du développement de son usine de papeterie. À ce pan technique et industriel, s'ajoute une approche plus intimiste, autour de la vie de la famille, et plus artistique avec la présence d'œuvres d'Alfons Mucha, grand maître de l'Art nouveau, qui a résidé plusieurs fois à Lancey.

BRICK HYDRO. DE L'EAU À L'ÉLECTRICITÉ
EXPOSITION TEMPORAIRE

JUSQU'AU 20 SEPTEMBRE 2026

Une exposition ludique pour s'immerger en famille dans l'univers de « l'hydro » et comprendre son fonctionnement grâce à des maquettes en Lego® et des objets techniques, des illustrations colorées et des photographies anciennes...

Cette exposition s'inscrit dans le cadre du centenaire de l'*Exposition internationale de la Houille blanche et du Tourisme* de 1925, célébrant la naissance et le développement

de l'hydroélectricité, à la source de l'essor économique de la région grenobloise.

**L'EAU DANS TOUS SES ÉTATS !**

SAM. 23 & DIM. 24 : 14H30 → 17H30

DURÉE : 30 MIN

Des maquettes de moyenne et de haute montagne à compléter, pour découvrir les différents états de l'eau et son parcours dans la pente !

VISITES FLASH

SAM. 23 & DIM. 24 : À PARTIR DE 11H

DURÉE : 30 MIN

Des visites pour repérer les éléments essentiels de l'énergie hydroélectrique à travers l'exposition temporaire *Brick Hydro*.
De l'eau à l'électricité.

VISITE À LA LAMPE TORCHE

SAM. 23 : 18H30

NUIT EUROPÉENNE DES MUSÉES * * * * *

DURÉE : 1H30

INSCRIPTIONS OBLIGATOIRES AUPRÈS DU MUSÉE

Prenez le temps de parcourir l'exposition temporaire « Brick Hydro. De l'eau à l'électricité », à la lueur d'une lampe torche, avec les commissaires de l'exposition.

**HAUT-RHÔNE-DAUPHINOIS**

LES AVENIÈRES - VEYRINS-THUELLIN

MICRO-FOLIE

3 SQUARE ÉMILE-RICHERD

38630 LES AVENIÈRES VEYRINS-THUELLIN

04 74 33 79 41

HTTP://ACV.BIBENLIGNE.FR

ACCÈS PMR

SAM. 23 : 10H → 12H ; 18H → 22H

NUIT EUROPÉENNE DES MUSÉES * * * * *

La Micro-Folie est un espace culturel innovant et interactif, gratuit et ouvert à tous. C'est un musée numérique proposant une programmation culturelle et des activités familiales ou de groupe. Le musée numérique permet d'explorer des collections d'œuvres d'art numérisées provenant des plus grands musées nationaux et de musées régionaux projetées sur un grand écran immersif.

MUSÉE NUMÉRIQUE

SAM. 23 : 10H → 12H

RÉALITÉ VIRTUELLE CONSEILLÉE À PARTIR DE 12 ANS

Découvrez librement grâce à un grand écran haute définition et une tablette la collection d'œuvres d'art issues de la région Normandie. Essayez la réalité virtuelle grâce à nos 2 casques et visitez 9 musées nationaux proposant des collections de la préhistoire à nos jours.

SOIRÉE JEUX SUR L'ART

SAM. 23 : 18H → 22H

NUIT EUROPÉENNE DES MUSÉES * * * * *

En collaboration avec la ludothèque du centre social Jean Bedet, la Micro-Folie vous propose une soirée jeux sur le thème de l'art. Pas de prérequis, juste de la bonne humeur !

HIÈRES-SUR-AMBY

MUSÉE MAISON DU PATRIMOINE

MONTÉE DE LA CURE, 38118 HIÈRES-SUR-AMBY

04 74 95 19 10

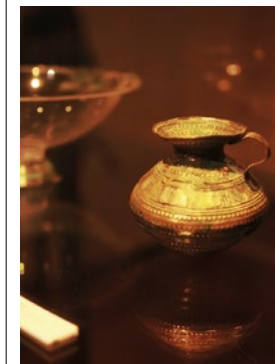
WWW.MUSEE-LARINA-HIERES.FR

SAM. 23 : 14H → 17H ; 19H30 → 21H30 (VISITE NOCTURNE)

NUIT EUROPÉENNE DES MUSÉES * * * * *

DIM. 24 : 14H → 17H

ACCÈS PMR



Le musée, labellisé « Musée de France », conserve et présente les vestiges archéologiques des sites majeurs du territoire : les céramiques préhistoriques des Grottes de la Balme, la tombe princière celte

de Saint-Romain-de-Jalionas, le dépôt culturel gaulois de la Chuire, la tombe à char de Verna, la villa gallo-romaine du Vernai, les sépultures de Larina... Vestiges, reconstitutions, cartes et maquettes sont complétés par un audioguide pour une visite en autonomie.

CORPS PARÉS, ÂMES RÉVÉLÉES...
EXPOSITION TEMPORAIRE

SAM. 23 & DIM. 24 : 14H → 17H

Depuis le XIX^e siècle, des fouilles archéologiques se sont succédé de part et d'autre de la Boucle du Rhône. Bon nombre de découvertes sont en lien avec des sites funéraires livrant des objets liés à l'apparence.

JOUONS AU MUSÉE !

SAM. 23 & DIM. 24 : 14H → 17H

Venez découvrir le musée en famille, à travers activités ludiques et des manipulations. Laissez-vous prendre au jeu !

SUITE PAGE SUIVANTE

CONFÉRENCE NOCTURNE

SAM. 23 : 20H

NUIT EUROPÉENNE DES MUSÉES * * ☾

DURÉE : 2H

SUR RÉSERVATION

Conférence à travers les collections permanentes et les réserves du musée. Dans l'intimité de la nuit, faiblement éclairée, l'anthropologie sera au cœur de votre visite nocturne.

MORESTEL

MAISON RAVIER

302 RUE AUGUSTE-RAVIER, 38510 MORESTEL

04 74 80 06 80

WWW.MAISONRAVIER.FR

SAM 23 : 14H → 22H

NUIT EUROPÉENNE DES MUSÉES * * ☾

DIM. 24 : 14H → 18H

ACCÈS PMR PARTIEL (ACCÈS SEULEMENT AU RDC GRATUITEMENT)

TARIF RÉDUIT POUR TOUS : 4 €. GRATUIT : MOINS DE 26 ANS, ADHÉRENTS AMRA ET MORESTELLOIS (SUR PRÉSENTATION D'UN JUSTIFICATIF)

Attiré par la lumière qui baigne ses environs le peintre pré-impressionniste François-Auguste Ravier (1814-1895), s'installe sur les hauteurs de la ville de Morestel. Sa demeure offre un surprenant panorama et se remarque par l'élégance de son architecture et de ses jardins. Depuis 1992, la maison abrite une collection permanente et propose des expositions uniques, offrant aux habitants de la région ainsi qu'aux touristes la possibilité de découvrir des artistes de talent dans un cadre pittoresque.

L'ÉCOLE LYONNAISE
AU FÉMININ, DU XIX^E
AU XX^E SIÈCLE
EXPOSITION TEMPORAIRE

JUSQU'AU 5 JUILLET 2026

Cette exposition met à l'honneur les artistes femmes, qui ont été très actives entre le XIX^e et le XX^e siècle, mais qui, pour beaucoup, sont tombées dans l'oubli. Sans viser l'exhaustivité, elle réunit plus de 70 tableaux ainsi que des sculptures, et propose un éclairage sur les difficultés qui jalonnent la carrière de ces artistes, mais également sur leurs réussites.

VISITE À LA LAMPE TORCHE

SAM. 23 : 18H → 20H

NUIT EUROPÉENNE DES MUSÉES * * ☾

DURÉE : 45 MIN

LAMPE NON FOURNIE

Explorez librement les expositions à la lampe.

MYSTÈRE SOUS LE PARASOL

SAM. 23 : 20H30 → 22H

NUIT EUROPÉENNE DES MUSÉES * * ☾

DURÉE : 1H30

À PARTIR DE 10 ANS

Menez l'enquête sur l'œuvre d'une artiste oubliée. Pourquoi certains artistes ont-ils traversé l'histoire, quand d'autres ont disparu ?

SAINT-CHEF

MUSÉE
DE SAINT-CHEF

2 RUE DU SEIGNEUR-DE-BY, 38890 SAINT-CHEF

06 78 21 23 72

WWW.SAINT-CHEF.FR/EXPOSITION-PERMANENTE.HTML

SAM. 23 : 9H30 → 12H ; 14H → 19H

NUIT EUROPÉENNE DES MUSÉES * * ☾

DIM. 24 : 14H → 17H45

ACCÈS PMR POUR LE MUSÉE

Abrité dans l'ancienne demeure du Seigneur de By, le musée raconte 15 siècles d'histoire de Saint-Chef. Vous découvrirez grâce à une reconstitution en 3D l'un des plus beaux trésors de l'art roman en France : les fresques de la

chapelle haute de l'église abbatiale. Enfin, vous terminerez votre voyage par la découverte d'un patrimoine local très riche à travers la viticulture et la construction en pisé. Vous rencontrerez aussi les illustres de Saint-Chef : l'écrivain Marius Riollet, les comédiens et comédiennes de la famille Seigneur, mais surtout, Frédéric Dard, alias San-Antonio. Vous y trouverez le seul fonds public de l'écrivain le plus lu du XX^e siècle, son parcours, mais également ses romans, son bureau et sa machine à écrire.

SUR LES PAS DES ILLUSTRÉS
VISITE COMMENTÉE

SAM. 23 : 16H

DURÉE : 1H

À PARTIR DE 11 ANS

Découvrez le parcours permanent du musée à travers des personnages illustres de la commune.

VISITE NOCTURNE DU MUSÉE

SAM. 23 : 19H

NUIT EUROPÉENNE DES MUSÉES * * ☾

DURÉE : 1H

Munissez-vous de votre lampe torche et suivez le guide à travers l'histoire de Saint-Chef. Mais attention aux détails cachés !

Ô VOLEUR

DIM. 24 : 14H → 17H

Ce jeu de piste vous fera voyager au XVI^e siècle, au cœur de l'ancienne cité abbatiale de Saint-Chef pour découvrir qui a dérobé les reliques de Saint-Theudère. Seraient-ce les paysans, les moines bénédictins, les chevaliers du roi François 1^{er} ou tout simplement le dernier groupe de pèlerins ? À l'aide des indices laissés, remplissez votre mission au plus vite et trouvez le voleur !

ISÈRE-
RHODANIENNE

VIENNE

Les musées de Vienne retracent l'histoire de la ville du Néolithique au XX^e siècle. Des pièces exceptionnelles comme la frise du théâtre (I^{er} siècle) ou le trésor d'argent (III^e siècle) côtoient des témoignages émouvants de la vie des Viennois. Les monuments qui abritent ces collections constituent un musée d'architecture : théâtre antique, Musée des beaux-arts et d'archéologie ou encore cloître roman de Saint-André-le-Bas et le Musée de l'industrie textile.

CLOÎTRE ROMAN
SAINT-ANDRÉ-
LE-BAS

PLACE DU JEU DE PAUME, 38200 VIENNE

04 74 78 71 06

WWW.MUSEES-VIENNE.FR

SAM. 23 : 9H30 → 12H45 ; 13H30 → 18H ; 20H → 23H

NUIT EUROPÉENNE DES MUSÉES * * ☾

DIM. 24 : 9H30 → 12H45 ; 13H30 → 18H

ACCÈS PMR

Cet édifice, et l'église toute proche, faisaient partie d'une riche et puissante abbaye, fondée au VI^e siècle. Chapelle du palais du roi Boson à la fin du IX^e siècle, l'église fut remaniée au XI^e et XII^e siècle. Elle est surtout remarquable par son ornementation sculptée de style roman. Le cloître, construit au XII^e siècle est lui aussi richement orné de colonnettes et de chapiteaux sculptés. Sur les murs, d'exceptionnelles collections de pierres funéraires inscrites (V^e-XII^e/XIV^e siècles) sont présentées.

Programme détaillé en cours d'élaboration.
Renseignements sur museesenfete.isere.fr

SUITE PAGE SUIVANTE

MUSÉE DES BEAUX-ARTS ET D'ARCHÉOLOGIE

PLACE DE MIREMONT, 38200 VIENNE

04 74 78 71 04

WWW.MUSEES-VIENNE.FR

SAM. 23 : 9H30 → 12H45 ; 13H30 → 18H ; 20H → 23H

NUIT EUROPÉENNE DES MUSÉES * * ☾

DIM. 24 : 9H30 → 12H45 ; 13H30 → 18H

Situé au premier étage de l'ancienne halle aux grains construite en 1823, il abrite de riches collections archéologiques locales du Néolithique à l'époque médiévale (bronzes monumentaux, vaisselle d'argent...) mais aussi un bel ensemble de faïences françaises. La collection de peintures, dont l'accrochage évoque les salons du XIX^e siècle, rassemble des œuvres du XVI^e au début du XX^e siècle dont une partie porte la signature d'artistes viennois ou dauphinois.

Programme détaillé en cours d'élaboration.
Renseignements sur museesenfete.isere.fr

MUSÉE DE L'INDUSTRIE TEXTILE

4 RUE VICTOR-FAUGIER, 38200 VIENNE

04 74 78 71 30

WWW.MUSEES-VIENNE.FR

SAM. 23 : 9H30 → 12H45 ; 13H30 → 18H ; 20H → 23H

NUIT EUROPÉENNE DES MUSÉES * * ☾

DIM. 24 : 9H30 → 12H45 ; 13H30 → 18H

ACCÈS PMR

Situé dans le berceau de l'industrie viennoise qui a fait la renommée de Vienne du XVIII^e au XX^e siècle, le musée offre un parcours double, à la fois technique et thématique. Les machines exposées nous mènent de la laine brute au textile fini. Sont évoqués en parallèle l'histoire du drap et les nombreux aspects de la vie ouvrière.

Programme détaillé en cours d'élaboration.
Renseignements sur museesenfete.isere.fr

THÉÂTRE ANTIQUE

7 RUE DU CIRQUE, 38200 VIENNE

04 74 78 71 17

WWW.MUSEES-VIENNE.FR

SAM. 23 & DIM. 24 : 9H30 → 12H45 ; 13H30 → 18H

ACCÈS PMR SAUF GRADINS



Construit vers 40-50 ans après J.-C., il est considéré comme l'un des théâtres les plus importants de l'Antiquité romaine : diamètre de 130 m, capacité évaluée à 13 000 spectateurs. Restauré en 1938, il a retrouvé sa fonction initiale en redevenant le cadre de manifestations artistiques.



MATHEYSINE

LA MOTTE-D'AVEILLANS

LA MINE IMAGE

ROUTE DES QUATRE GALERIES

38770 LA MOTTE-D'AVEILLANS

04 76 30 68 74

WWW.MINE-IMAGE.COM

SAM. 23 & DIM. 24 : 13H → 18H

ACCÈS PMR



Ce site minier souterrain propose un cheminement à l'intérieur de galeries aménagées et une exposition retraçant plus de 1 000 ans d'exploitation du charbon sur le plateau matheysin. Venez découvrir « le fond et l'univers des gueules noires », le tout conté de façon insolite et riche d'anecdotes.



LE DRAC, DES RICHESSES AU SERVICE DE L'HOMME



VEN. 22 : 18H30

DURÉE : 1H

RÉSERVATION CONSEILLÉE

Conférence de Marie-Noëlle Battistel, présidente de la commission locale de l'eau, députée, rapporteur de la proposition de loi visant à relancer les investissements dans le secteur hydroélectrique et maintenir le caractère public, la propriété des ouvrages et du foncier et Aurélie Campoy, animatrice de la CLE.

VISITES GUIDÉES

SAM. 23 & DIM. 24 : 14H ; 15H ; 16H

DURÉE : 1H

TARIF : 7 €

RÉSERVATION OBLIGATOIRE

L'histoire de la formation et de l'extraction du charbon d'antracite et celle des hommes se racontent dans le creux d'une galerie authentique, par un guide qui vous présentera l'univers fascinant des gueules noires. Entrez dans le monde du « peuple de la nuit » et venez découvrir l'évolution des techniques de travail, mais aussi la dimension sociale et humaine du métier de mineur de fond.

NOUS NE SOMMES PAS DES OISEAUX

DIM. 24 : 17H

DURÉE : 20 MIN

Spectacle par la compagnie Sylvie Guillermin. Entre danse, chorégraphie et cirque sur une perche de 5 mètres de haut. Possibilité de s'inscrire à un atelier de danse verticale proposé sur 4 perches de 4 mètres pouvant accueillir environ 15 personnes sans niveau requis. Pour un moment très ludique à partager en famille.

RETOUR DANS LE PASSÉ !

VEN. 22 & SAM. 23 & DIM. 24 : 13H → 18H

Nous avons besoin de votre aide pour identifier nos aïeux ! Près de 300 photos prises lors de la Seconde Guerre mondiale, des portraits destinés à réaliser les laissez-passer ou papiers d'identité, pour beaucoup d'origine italienne, ont besoin de votre aide pour être

identifiés. Photos extraites de négatifs sur verre réalisés par Pierre Darier dans les années 1940. Tout le week-end, un diaporama sera visible en continu afin que les familles ou amis puissent mettre un nom sur tous ces visages et ainsi faire perdurer leurs mémoires...

LA MURE

MUSÉE MATHEYSIN

MAISON CARAL, RUE COLONEL-ESCALLON

38350 LA MURE

04 76 30 98 15

MUSEE-MATHEYSIN.FR

SAM. 23 & DIM. 24 : 14H → 18H

Au cœur du bourg historique, le plus ancien monument de La Mure (probable château delphinal) présente le patrimoine de la Matheysine, du Beaumont et du Valbonnais. L'archéologie et les guerres de Religion précèdent les salles des mineurs, paysans, gantiers et colporteurs. La fin du parcours expose des artistes régionaux, les toiles abstraites de Claude Garanjoud (1926-2005), sans oublier le compositeur Olivier Messiaen (1908-1992). Depuis 2026, Napoléon dispose au sein du musée d'une salle, d'une application et d'une goguette dans le jardin.



SUITE PAGE SUIVANTE

BONS BAISERS DE LA MURE ! SOUVENIRS DE VACANCES EN MATHEYSINE (XIX^E-XXI^E S.) EXPOSITION TEMPORAIRE

Le « bon air pur des montagnes » et les « eaux vivifiantes » de la Matheysine, du Beaumont et du Valbonnais séduisent les touristes depuis 200 ans. Bourgeoisie ou colonies de vacances profitent des richesses d'une région méconnue, mais que les Matheysins valorisent peu à peu. « Si vous êtes fatigué par l'agitation perpétuelle de la ville, venez à La Mure, peu de villes ont un panorama aussi grandiose » (1^{er} guide de La Mure, 1909). Le lac de Laffrey charme Olivier Messiaen l'été et Robert Doisneau l'hiver. En 1970, la fin progressive des mines engage une politique volontariste axée sur le ski, les lacs, l'hébergement... La variété des paysages et des activités enchante les vacances en famille et comble les sportifs avides de sensations fortes. Les étés à La Mure, c'est aussi la tradition des fêtes, défilés, « vogues » ou « corsos » immortalisés par des films de Jean Garnier, des années 1950 à 1980, diffusés au cœur de l'exposition.

VISITES GUIDÉES

SAM. 23 & DIM. 24 : 16H
DURÉE : 1H15

LA SCULPTURE DANS LES RUES DE LA MURE

SAM. 23 & DIM. 24 : 10H30
DURÉE : 1H15

RENDEZ-VOUS AU JARDIN DE VILLE ENTRE
LE THÉÂTRE ET LE LYCÉE

Suite à l'inauguration de la statue de Napoléon devant la mairie de La Mure, visite guidée à travers les parcs, rues et places muroises pour découvrir l'histoire des statues, sculptures et autres décors qui ornent l'espace public.

LE 1^{ER} EMPIRE CONTRE-ATTAQUE !

SAM. 23 & DIM. 24 : 14H30
DURÉE : 1H

Le 1^{er} Empire s'est installé dans le musée. Présentation des équipements Napoléon. La première salle retrace les grandes dates de Napoléon dont celle du 7 mars 1815

quand il fait étape sur le Plateau matheysin. Une application téléchargeable sur smartphone ou sur tablettes mises à disposition permet désormais de parcourir les salles sous l'angle du 1^{er} Empire, de façon ludique et pédagogique. Dans le jardin, une goguette (cabane) propose aussi des activités en lien avec la période de Napoléon.

PELLAFOL

MAISON DU PATRIMOINE

42 RUE DE LA FORGE, LES PAYAS, 38970 PELLAFOL
06 08 30 10 39 OU 06 82 94 13 70
WWW.MUSEE-PELLAFOL.COM
SAM. 23 & DIM. 24 : 15H → 18H

ACCÈS PMR



Une maison du patrimoine dans un village de moyenne montagne. Son originalité réside dans des objets faits maison uniques et typiques du pays, dans la richesse des photos historiques, dans le plaisir de partager un moment convivial.

STROLLING TONES

SAM. 23 : 15H → 18H

Animation musicale fanfare, jazz, swing.

Dans la cour du musée, repli dans la salle des fêtes en cas de mauvais temps.

ATELIER CHORÉGRAPHIQUE

SAM. 23 : 15H → 16H
DURÉE : 1H

Initiation et découverte de la danse et de la verticalité sur mâts. Encadré par la compagnie Sylvie Guillermin.

Rendez-vous sur la place de la mairie, repli dans la salle des fêtes en cas de mauvais temps.

NOUS NE SOMMES PAS DES OISEAUX

SAM. 23 : 16H30
DURÉE : 20 MIN

Spectacle par la compagnie Sylvie Guillermin. Entre danse, chorégraphie et cirque sur une perche de 5 mètres de haut. Un incessant va-et-vient entre le monde d'en haut et d'en bas, entre le rêve et la réalité, ce solo transcrit toute la difficulté de l'homme à assumer sa condition. Ce mât, seul lien entre ces deux univers, devient alors l'ultime refuge de ce personnage intemporel qui demeure tiraillé entre deux parties de lui-même, entre ciel et terre.

Rendez-vous dans la cour du musée, repli dans le musée en cas de mauvais temps.

PESÉE D'UN PANIER GARNI

SAM. 23 : 16H → 17H
TARIF : 2 € LA PESÉE ; 3 € LES DEUX PESÉES

Le panier est garni de produits locaux.

DÉGUSTATION DE POGNES

SAM. 23 : 17H30 → 19H

NUIT EUROPÉENNE DES MUSÉES * * *

Fabrication et cuisson des pognes dans le four banal. Les plats sont préparés par les bénévoles de l'association.



OISANS

LE BOURG-D'OISANS

GALERIE DES TRÉSORS ALPINS [GALTA]

PLACE DE L'ÉGLISE, 38520 BOURG-D'OISANS
04 76 80 27 54

WWW.BOURGDOISANS.COM

SAM. 23 : 10H → 12H ; 14H → 17H ; 18H → 19H (SPECTACLE)

NUIT EUROPÉENNE DES MUSÉES * * *

DIM. 24 : 14H → 17H

ACCÈS PMR

Niché dans les combles de l'église Saint-Laurent, le GALTA propose une plongée sensorielle et culturelle dans les richesses naturelles et humaines de l'Oisans.

Il présente l'une des plus belles collections minéralogiques des Alpes françaises et invite aussi à vivre une expérience sensorielle et immersive, grâce au spectacle *L'Oisans aux quatre saisons*, une mise en scène inédite, réalisée en partenariat avec le Parc national des Écrins.

Enfin, il valorise aussi le lien entre l'homme et la montagne avec l'exposition permanente *L'Oisans dans l'œil de la BD*. Œuvres originales, extraits de films, carnets de croquis et podcasts vous plongent dans un récit vivant du territoire, porté par des artistes comme Jean-Marc Rochette, Clara Debray ou Éric Savoldelli.

LE LAC SAINT-LAURENT EXPOSITION TEMPORAIRE



DU 15 AU 29 MAI 2026

Il y a plus de 800 ans, dans la nuit du 14 au 15 septembre 1219, le barrage qui retenait les eaux du lac Saint-Laurent rompit. Un flot dévastateur provoqua l'une des pires inondations de Grenoble. Cette histoire a inspiré Jean-Marc Rochette dans son dernier roman, *Le festin de pierres*.

Exposition gracieusement mise à disposition par l'association des Richesses Culturelles de l'Oisans.

PISTES ANIMALES

SAM. 23 : 18H

NUIT EUROPÉENNE DES MUSÉES * * *

DURÉE : 1H ENVIRON

POUR LES PERSONNES À MOBILITÉ RÉDUITE, PRÉVOIR
UNE CHAISE-CANNE OU UN PETIT FAUTEUIL

Inspirés par les réflexions du philosophe Baptiste Morizot sur les liens entre l'humain et le vivant, les artistes de la Compagnie Al Fonce invitent le public à une lecture musicale itinérante dans le musée. Cette déambulation propose une immersion dans les collections, tout en questionnant notre relation à la nature.

SUITE PAGE SUIVANTE

LE FESTIN DE PIERRES : AUX SOURCES DES INSPIRATIONS DE JEAN-MARC ROCHETTE

DIM. 24 : 14H → 16H

DURÉE : ENVIRON 2H SELON LA DENSITÉ DES DÉBATS

Le musée a l'honneur d'accueillir Jean-Marc Rochette pour une immersion dans *Le Festin de pierres*, son dernier roman où la montagne devient à la fois décor et personnage central. Entre souvenirs autobiographiques et fresque historique, l'auteur nous révèle comment la nature inspire son récit. Une invitation à découvrir comment l'écriture de Jean-Marc Rochette, à la fois intime et universelle, transforme les paysages en récits et les souvenirs en histoire.

Séance de dédicaces par Jean-Marc Rochette à l'issue de la rencontre à la librairie du musée : dimanche 24 à 16h30.



VAUJANY

MUSÉE EDF HYDRÉLEC



17 ROUTE DU LAC, 38114 VAUJANY

06 75 91 95 28

EDF.FR/MUSEE-HYDRELEC

SAM. 23 : 14H → 21H

NUIT EUROPÉENNE DES MUSÉES * * * ☾

DIM. 24 : 10H → 12H30 ; 13H30 → 18H

ACCÈS PMR



Au sein du Musée EDF Hydrélec, partez à la découverte de collections exceptionnelles qui vous feront revivre la grande épopée industrielle de l'hydroélectricité du XIX^e siècle à nos jours. Les différents espaces vous invitent à une expérience de visite originale et interactive, articulée autour de pièces souvent uniques au monde.

PORTE-DES-ALPES

BOURGOIN-JALLIEU

MUSÉE DE BOURGOIN-JALLIEU



17 RUE VICTOR-HUGO, 38300 BOURGOIN-JALLIEU

04 74 28 19 74

MUSEE.BOURGOINJALLIEU.FR

SAM. 23 : 10H → 12H ; 14H → 23H

NUIT EUROPÉENNE DES MUSÉES * * * ☾

DIM. 24 : 14H → 18H



ACCÈS PMR

Installé au cœur de la ville, dans l'ancienne chapelle des Antonins construite en 1503 et dans l'Hôtel-Dieu du XVIII^e siècle, le Musée de Bourgoin-Jallieu propose un parcours muséographique original organisé autour de deux grands thèmes : l'industrie textile en Nord-Isère et les beaux-arts. À travers peintures, dessins, étoffes et objets, le musée raconte à la fois l'histoire artistique du territoire et celle d'une activité textile qui a profondément marqué l'identité économique et sociale de la région.

AU FIL DE L'EAU EXPOSITION TEMPORAIRE

JUSQU'AU 31 AOÛT 2026

Une immersion picturale dans les paysages d'eau des XIX^e et XX^e siècles. Pour la première fois depuis plus de vingt ans, une quarantaine de tableaux et dessins issus exclusivement des collections du musée sont réunis dans un parcours thématique inédit, révélant la richesse et la diversité de ses fonds beaux-arts.



LE TISSAGE À BOURGOIN-JALLIEU

SAM. 23 : 18H → 21H

NUIT EUROPÉENNE DES MUSÉES * * * ☾

EN CONTINU

Démonstration de tissage avec François Samoullier, gareur, sur les métiers à tisser exposés au musée. Venez échanger et découvrir des savoir-faire ancestraux.

UN MUSÉE SENSATIONNEL !

SAM. 23 : 18H30

NUIT EUROPÉENNE DES MUSÉES * * * ☾

DURÉE : 45 MIN

Visite sensorielle de l'exposition temporaire *Au fil de l'eau !*

ATELIER ORIGAMI

SAM. 23 : 19H30 → 22H

NUIT EUROPÉENNE DES MUSÉES * * * ☾

DURÉE : 30 MIN

EN CONTINU

Fabrication d'origamis autour de l'exposition *Au fil de l'eau !*

ZOOM SUR LES TRÉSORS DU MUSÉE

SAM. 23 : 19H30 ; 20H30

NUIT EUROPÉENNE DES MUSÉES * * * ☾

DIM. 24 : 14H30 ; 15H30

DURÉE : 15 MIN

Visites flash autour des œuvres exposées dans le parcours permanent du musée et dans l'exposition *Au fil de l'eau*.

PLIC PLOC : L'AVENTURE DE DEUX GOUTTES D'EAU

DIM. 24 : 16H30

DURÉE : 35 MIN

ENFANTS 0 – 3 ANS AVEC ACCOMPAGNEMENT

Le musée propose un moment de douceur et de découverte à nos tout-petits visiteurs grâce à une visite contée et sensible de l'exposition *Au fil de l'eau* créée juste pour eux.

SUD-GRÉSIVAUDAN

BEAUVOIR-EN-ROYANS

LE COUVENT DES CARMES

150 RUE PORTE DE CHAMPEVERSE

ANCIENNE ROUTE DE PRESLES

38160 BEAUVOIR-EN-ROYANS

04 76 38 01 01

SAINTMARCELLIN-VERCORS-ISERE.FR/COUVENT-CARMES.HTML

SAM. 23 & DIM. 24 : 10H → 13H ; 14H → 18H

ACCÈS PMR



SAUF VESTIGES DU CHÂTEAU DELPHINAL

Surplombant la vallée de l'Isère, sous les contreforts du massif du Vercors, Le Couvent des Carmes et les vestiges du palais delphinal du XIV^e siècle forment un site patrimonial exceptionnel classé Monument historique. Magnifiquement restauré en 2009, le site abrite une exposition sur l'histoire des Dauphins et des Carmes. Vous découvrirez l'étonnante collection de César Filhol, qui témoigne de la vie au XIX^e siècle. et une exposition permanente consacrée à l'œuvre du peintre néerlandais Bob Ten Hoope. L'atmosphère unique du Couvent des Carmes se poursuit dehors avec sa cour tout en lumière, son jardin d'inspiration médiévale et son verger conservatoire aux 230 arbres fruitiers rares et anciens.

NOUS ! EXPOSITION TEMPORAIRE

Le street artiste DAG présente 8 portraits nés de rencontres avec des habitants et habitantes de Saint-Marcellin Vercors Isère. Mêlant affiches collectées dans les rues et objets personnels, il révèle ainsi le lien intime de chacun au territoire et à ses paysages.

SUITE PAGE SUIVANTE

VISITES GUIDÉES

SAM. 23 : 11H
DIM. 24 : 11H ; 14H30
DURÉE : 1H15
TARIF : 5 €

Visite guidée croisée entre l'exposition temporaire *Nous !* et l'exposition permanente *Bob ten Hoop* réactualisée en 2026. Les œuvres des deux artistes se rencontrent autour de la mise en valeur du territoire. À travers portraits et paysages, ils dévoilent, à leur manière, la richesse humaine et naturelle du territoire de Saint-Marcellin Vercors Isère.



DÉCOUVERTE DE LA GRAVURE SUR TETRA PAK®

SAM. 23 : 14H30
DURÉE : 2H
TARIF : 5 €

À PARTIR DE 8 ANS ACCOMPAGNÉ D'UN ADULTE
RÉSERVATION CONSEILLÉE PAR MAIL OU TÉLÉPHONE
 Atelier créatif autour de la technique de la pointe sèche (gravure douce) sur un support tel que le Tetra Pak®, accessible à tous et éco-responsable.
 Pour débiter : découverte de la technique à travers des créations de Bob ten Hoop, puis mise en pratique lors de l'atelier avec Sam Grrr.

Les participants expérimentent le dessin et la création de traits par grattage, découpe et pliage, apprennent à préparer une plaque, encre et imprimer. Chacun repart avec sa matrice gravée et une estampe.

Prévoir des vêtements qui peuvent être tachés.



PONT-EN-ROYANS

MUSÉE DE L'EAU



PLACE DU BREUIL, 38680 PONT-EN-ROYANS
 04 76 36 15 53

WWW.MUSEE-EAU.FR

SAM. 23 : 10H → 20H (DERNIÈRE ENTRÉE À 19H)

NUIT EUROPÉENNE DES MUSÉES * * * ◀

DIM. 24 : 10H → 19H30

TARIF : ADULTES : 3,50 € ET ENFANT : 2,25 € (½ TARIF)

♿ | ACCÈS PMR

Au cœur de Pont-en-Royans, célèbre pour ses maisons suspendues et niché au pied du Vercors, le musée vous invite à explorer l'univers fascinant de l'eau. Celle qui s'écoule, déborde ou vient parfois à manquer... celle dont toute vie dépend.
 À la fois ludique et pédagogique, le musée propose un parcours immersif à la découverte de cette ressource essentielle pour l'humanité, à travers expositions photographiques, projections et contenus interactifs.
 Pour débiter la visite, faites une halte au bar à eaux – unique en France – et laissez-vous surprendre par une dégustation originale.

Découvrez les nouveautés 2026 : une visite guidée en mode « Escape Game » mais aussi un atelier sur le cycle de l'eau.

Informations et renseignements à l'accueil du musée.

SAINT-ANTOINE-L'ABBAYE

MUSÉE DE SAINT-ANTOINE L'ABBAYE

LE NOVICIAT, 38160 SAINT-ANTOINE L'ABBAYE

04 76 36 40 68

MUSEES.ISERE.FR

SAM. 23 : 10H30 → 12H30 ; 14H → 18H

19H → 23H UNIQUEMENT POUR LE SPECTACLE

SUR RÉSERVATION

NUIT EUROPÉENNE DES MUSÉES * * * ◀

DIM. 24 : 10H30 → 12H30 ; 14H → 18H

♿ | ACCÈS PMR

Installé au cœur du village de Saint-Antoine-l'Abbaye, classé parmi les Plus beaux villages de France, ce musée départemental constitue un ensemble remarquable intimement lié à l'histoire du site abbatial. Implanté en cinq lieux, le musée permet de découvrir l'histoire de l'abbaye et de l'ordre des hospitaliers de Saint-Antoine de façon vivante et interactive à travers le parcours *Chroniques d'une abbaye*. Le second parcours permanent *Parfums d'histoire, du soin au bien-être* propose une découverte originale du rôle des parfums à travers l'histoire. Enfin le jardin médiéval – parenthèse végétale et olfactive qui évoque l'histoire des jardins au Moyen Âge – offre une pause nature au fil de la visite.



CHRONIQUES D'UNE ABBAYE

LE NOVICIAT

Autour de l'église abbatiale de Saint-Antoine, une histoire mouvementée se dévoile. Depuis l'arrivée des reliques au XI^e siècle jusqu'à l'âge d'or et au déclin des Hospitaliers de Saint-Antoine, c'est une histoire religieuse et politique qui s'écrit, en même temps qu'une histoire des soins. Parcourez un millénaire d'histoire à l'aide des audioguides mis à votre disposition gratuitement à l'accueil du musée pour une visite intuitive et enrichie de nouveaux contenus.

PARFUMS D'HISTOIRE, DU SOIN AU BIEN-ÊTRE

LES GRANDES ÉCURIES – GRANDE COUR

Depuis l'Antiquité, le parfum participe au soin des corps mais aussi des âmes. Le parcours retrace l'histoire croisée du parfum et du bien-être à travers les siècles. Venez découvrir des matières premières, végétales ou animales, et sentir les parfums iconiques recréés pour l'occasion. Une exposition vivante et interactive enrichie d'un nouvel espace, *L'apprenti herboriste*. Sur les traces de Sœur Marie Cantel, les remèdes se dévoilent, les plantes se révèlent.

En partenariat avec le Musée des Hospices Civils de Lyon.

DANS LA TOUR DE L'EMPOISONNEUR ESCAPE GAME

SAM. 23 : 19H → 23H15

NUIT EUROPÉENNE DES MUSÉES * * * ◀

DIM. 24 : 14H ; 18H15

DURÉE : 45 MIN – 8 DÉPARTS TOUTES LES 30 MIN

RÉSERVATION CONSEILLÉE

6 PARTICIPANTS PAR GROUPE

À PARTIR DE 12 ANS ACCOMPAGNÉS D'UN ADULTE
 NON ACCESSIBLE PMR

En plein Moyen Âge, d'inquiétantes affaires de poison agitent le bourg de Saint-Antoine. Dans la Tour de l'empoisonneur, chaque recoin recèle un secret... À vous de décrypter les indices pour résoudre le mystère !

Animé par Old Game.

SUITE PAGE SUIVANTE

SETS MUSICAUX

SAM. 23 : 19H → 23H

NUIT EUROPÉENNE DES MUSÉES

DURÉE : EN CONTINU

RÉSERVATION CONSEILLÉE

Au fil de la visite, laissez-vous envelopper par des interludes musicaux sensibles et envoûtants, où les sonorités médiévales de l'ensemble Vagarem entrent en harmonie avec les collections du musée chargées d'histoire. Ces respirations musicales prolongent l'expérience de l'échappée game *Dans la Tour de l'empoisonneur* et invitent à redécouvrir les lieux, entre jeu, histoire et poésie.

VINAY

LE GRAND SÉCHOIR MAISON DU PAYS DE LA NOIX

705 ROUTE DE GRENOBLE, 38470 VINAY

04 76 36 36 10

WWW.LEGRANDSECHOIR.FR

SAM. 23 & DIM. 24 : 10H → 18H

ACCÈS PMR

Un lieu incontournable pour découvrir les secrets d'un fruit hors du commun : la noix de Grenoble ! Situé au cœur de la noyeraie iséroise à Vinay, dans une ancienne ferme réhabilitée, l'espace muséographique met en scène la richesse du pays de la noix : les contes et légendes, les savoir-faire traditionnels, le métier de producteur de noix aujourd'hui, la gastronomie et l'architecture singulière des séchoirs à noix.

MODERNES À LA CAMPAGNE. RÉCITS D'UNE RÉVOLUTION SILENCIEUSE
EXPOSITION TEMPORAIRE

À partir des années 1950, une révolution est à l'œuvre dans la vallée de l'Isère comme partout en France. La vie quotidienne, les relations sociales et l'agriculture évoluent : plus rapides, plus productives, plus modernes !

Venez (re)découvrir ces années qu'on a appelées les « Trente Glorieuses » et vous questionner sur leur héritage.

VISITE GUIDÉE

SAM. 23 : 16H30

DIM. 24 : 15H ; 16H30

DURÉE : 45 MIN

RÉSERVATION CONSEILLÉE

NOMBRE DE PLACES LIMITÉ

LA NOIX UN PRODUIT EN OR VISITE GUIDÉE

SAM. 23 : 15H

DURÉE : 1H

Embarquez pour un voyage singulier au cœur du pays de la noix de Grenoble ! Découvrez les secrets de fabrication d'un produit unique, cultivé par des hommes et des femmes profondément attachés à leur terroir.

ATELIER HULA HOOP

DIM. 24 : INITIATION À 10H30

DÉMONSTRATION À 12H ; 15H45 ; 17H15

DURÉE : INITIATION : 1H15

DÉMONSTRATION : 8 MIN

RÉSERVATION OBLIGATOIRE POUR PARTICIPER À L'ATELIER D'INITIATION

Ce cerceau coloré, qui a marqué toute une génération dans les années 50 et 60 est symbole de joie et d'insouciance.

Initiation et démonstrations de Hula Hoop avec la compagnie Flaming Caravan.



TRIÈVES

LALLEY

ESPACE GIONO

58 RUE HANNIBAL, 38930 LALLEY

04 76 34 70 39

HTTPS://LALLEY.FR/INDEX.PHP/ESPACE-GIONO/

SAM. 23 : 14H → 18H

ACCÈS PMR

« C'est de ce pays au fond que j'ai été fait pendant presque vingt ans », ainsi Jean Giono se définit-il après son passage dans le Trièves. L'Espace Giono se situe dans le lieu même où Giono résidait lors de ses différentes villégiatures à Lalley. Il est un lieu de mémoire où la littérature et l'écriture tiennent une grande place, évoquant le Trièves de la terre, de ses paysans, de ses paysages décrits par Giono dans son œuvre. Lui fait écho Edith Berger, peintre de Lalley. Ses huiles et pastels répondent aux mêmes thèmes chers à Giono ; son trait sûr, sa palette de couleurs dessinent le quotidien, le patrimoine humain et architectural de Lalley et de ses environs. L'exposition permanente présente les œuvres d'Edith Berger ainsi que la vie et l'œuvre de Jean Giono.

AU PAYS DE ÉDITH BERGER ET DE JEAN GIONO MARCHER, VOIR ET ENTENDRE

BALADE EN LIBRE ACCÈS

DURÉE : ENVIRON 4H30

POSSIBILITÉ DE RACCOURCIR LA VISITE

PRÉVOIR DES CHAUSSURES DE MARCHÉ, DE L'EAU ET VÊTEMENTS ADAPTÉS À LA MÉTÉO

PLAN À DISPOSITION AU DÉPART DU SENTIER

INFORMATIONS COMPLÉMENTAIRES À L'ESPACE GIONO

C'est en 1920 qu'Edith Berger, grenobloise d'origine, découvre le Trièves. Séduite par la beauté des paysages, elle y séjourne une première fois en 1930 et s'installe définitivement à Lalley en 1934. Jean Giono, avec qui elle s'était liée d'amitié, disait qu'elle était « le peintre du pain quotidien ». Les paysages à chaque saison, les travaux

des champs, les attitudes ordinaires et les actions saisies sur le vif ont été ses motifs privilégiés.

Un sentier aménagé présente les œuvres de l'artiste. Sur chaque panneau un QR code permet d'écouter des textes de J. Giono et E. Berger relatifs aux lieux représentés.

SAINT-MARTIN-DE-LA-CLUZE

ATELIER GILIOLI

RUE DES GANTIERS, 38650 SAINT-MARTIN-DE-LA-CLUZE

04 76 72 52 91

WWW.SAINTMARTINDELACLUZE.FR

SAM. 23 : 14H → 17H

Venez (re)découvrir l'œuvre d'Emile Gilioli, l'une des figures les plus marquantes de la sculpture abstraite d'après-guerre. À travers la visite de son atelier, préservé depuis sa mort en 1977, plongez au cœur du quotidien de l'artiste et de son travail. À l'origine notamment du célèbre monument à la Résistance du Plateau des Glières, on retrouve ses œuvres dans les plus grands musées du monde. La visite peut être complétée par une promenade jusqu'à la Chapelle de Pâquier datant du XII^e siècle, source d'inspiration pour le sculpteur, qui y repose à présent.

L'AQUARELLE UNE HISTOIRE D'EAU



SAM. 23 : 14H → 17H

DÉMONSTRATION : 15H

Exposition d'une cinquantaine d'œuvres réalisées par les aquarellistes des « Amis de la Cluze ». Mathilde Arragon vous expliquera pourquoi la réalisation d'une aquarelle est bien une histoire qui se déroule en temps réel, où l'on constate que c'est toujours l'eau qui a le rôle principal, pinceaux, pigments et papier étant des figurants.



VALS-DU-DAUPHINÉ

AOSTE

MUSÉE GALLO-ROMAIN



43 PLACE DU MUSÉE, 38490 AOSTE

04 76 32 58 27

WWW.MAIRIE-AOSTE.ORG

SAM. 23 : 14H → 18H ; 19H30 → 23H

NUIT EUROPÉENNE DES MUSÉES * * ☾

DIM. 24 : 14H → 18H



Le musée présente une belle série d'objets et témoignages archéologiques trouvés sur la commune d'Aoste ou ses proches environs. Un parcours continu plonge le visiteur plus de 2000 ans en arrière. Des céramiques, comme les mortiers ou les amphores en passant par la verrerie, il découvre aussi la pirogue de Cordon, trésor de la navigation, exposée au cœur du musée.

REGARDS SUR LE HAUT-RHÔNE REMARQUABLES FORÊTS EXPOSITION TEMPORAIRE

JUSQU'AU 20 SEPTEMBRE

Forêts humides et marécageuses, îlônes secrètes et enserrées dans une végétation dense, lianes exubérantes s'élançant au sommet d'arbres immenses... Le public découvrira une nature singulière, riche, et souvent assez peu accessible.

Exposition réalisée par la Réserve Naturelle du Haut-Rhône français et du Syndicat du Haut-Rhône.

LA BALADE DE LA PIROGUE CONTE

SAM. 23 : 20H

NUIT EUROPÉENNE DES MUSÉES * * ☾

DIM. 24 : 15H

Un voyage sensible mêlant conte et musique, où la pirogue de Cordon devient le point de départ d'une traversée imaginaire entre eau, mémoire et légendes. Le conte entraîne le public dans une rêverie sonore inspirée du fleuve et des histoires qu'il transporte.

Par Sandrine Stablo et de Gaëla le Bechec.



RENCONTRE - DÉDICACE

SAM. 23 : 14H → 18H

Voyage culinaire à la rencontre de la gastronomie locale : le gâteau de Saint-Genix. Pour découvrir sa longue histoire, rencontrez Anthony Cottarel, photographe et auteur de *Le Saint-Genix*, histoire d'un gâteau en pays de Savoie, et faites signer votre exemplaire. Un beau cadeau à offrir !

BÂTIE-MONTGASCON (LA)

MUSÉE DU TISSERAND DAUPHINOIS

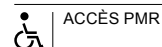
76 RUE DES TISSERANDS

38110 LA BÂTIE-MONTGASCON

04 74 83 08 99

WWW.MUSEEDUTISSERAND.FR

SAM. 23 & DIM. 24 : 10H → 18H



Après la révolte des Canuts, le village de La Bâtie-Montgascon devient un véritable déversoir des soieries lyonnaises et vit au rythme des métiers à tisser pendant plus de deux siècles. Dans une ancienne usine de tissage réhabilitée, des métiers à bras et mécaniques en parfait état de marche façonnent encore brochés, velours de Gênes, tulle, lampas. Mais avant d'être un musée technique, ce musée est celui des hommes qui, depuis plus de 200 ans, travaillent et travaillent encore aujourd'hui la soie.

DU FIL À L'INDUSTRIE TEXTILE, DANS LE NORD DAUPHINÉ

Les métiers à tisser à bras et mécaniques de différentes époques reprennent du service pour vous faire découvrir les différentes techniques de tissage et la confection d'étoffes prestigieuses comme le broché, le damas ou le lampas.

VISITE GUIDÉE

SAM. 23 & DIM. 24 : 10H30 ; 15H30

Visite et démonstration du fonctionnement des métiers à tisser.

SOIERIES VOLANTES, RÊVES D'ORIENTS EXPOSITION TEMPORAIRE

DU 7 MAI AU 27 SEPT. 2026

Proposée en partenariat avec l'association Imagin'air. La Chine est reconnue comme le berceau de la soie, utilisée très tôt comme matière textile précieuse. Elle est également considérée comme le lieu d'origine du cerf-volant. Cette exposition met à l'honneur

ces deux héritages à travers une collection de cerfs-volants anciens réalisés en soie. Au fil du parcours, laissez-vous surprendre par l'architecture du musée sublimée par une multitude de cerfs-volants suspendus, semblant flotter sous les sheds comme emportés par le vent.

RENCONTRE

SAM. 23 : 14H → 17H

Venez échanger et rencontrer l'association Imagin'air à l'origine de l'exposition.

ATELIER CERF-VOLANT

SAM. 23 : 14H → 17H

DURÉE : SESSION DE 45 MIN

TARIF : 5 € POUR LE MATÉRIEL

À PARTIR DE 5 ANS

SELON LA MÉTÉO, L'ATELIER AURA LIEU EN EXTÉRIEUR

Accompagnés par Imagin'air, petits et grands pourront concevoir, assembler et décorer un cerf-volant unique, réalisé sur mesure, et repartir avec leur création.



ATELIER TISSAGE

DIM. 24 : 14H

DURÉE : 1H30

À PARTIR DE 5 ANS

TARIF : 6 € POUR LE PREMIER ENFANT

PUIS 4 € POUR LES ENFANTS DE LA MÊME FAMILLE

SUR RÉSERVATION

Découvrez et expérimentez les techniques de tissage et le savoir-faire textile de manière ludique et pédagogique. Chaque enfant pourra confectionner son propre petit tissu coloré, et l'emporter avec lui. Un moment créatif pour s'initier aux gestes du tisserand et mieux comprendre les savoir-faire présentés dans le musée.

PONT-DE-BEAUVOISIN

MUSÉE DE LA MACHINE À BOIS ET DE L'OUTILLAGE À MAIN

PLACE PROFESSEUR TRILLAT

38480 PONT-DE-BEAUVOISIN

04 76 37 27 90

HTTPS://MUSEEMACHINEABOIS.WIXSITE.COM/MONSITE

SAM. 23 & DIM. 24 : 14H → 18H

Ce musée restitue l'ambiance d'un atelier de la première moitié du XX^e siècle. Il témoigne de la complexité du travail des artisans qui firent la réputation de Pont-de-Beauvoisin, Cité du meuble depuis François 1^{er}.



MUSÉE DE LA RÉSTANCE RÉGIONALE ET DE LA DÉPORTATION

PLACE PROFESSEUR TRILLAT

38480 LE PONT-DE-BEAUVOISIN

06 01 31 18 99 OU 04 76 37 30 80

SAM. 23 & DIM. 24 : 14H → 18H

Créé par un groupe d'anciens résistants régionaux, ce musée a pour objectif de léguer à la postérité le souvenir de ce qu'a été le combat des résistants face au nazisme et au régime de Vichy. Présentation de documents, photos, objets, matériel relatant les faits de Résistance ayant eu lieu à Pont-de-Beauvoisin et aux alentours.



VERCORS

VILLARD-DE-LANS

MAISON DU PATRIMOINE

PLACE DE LA LIBÉRATION, 38250 VILLARD-DE-LANS

04 76 95 17 31

WWW.VILLARD-DE-LANS.FR

SAM. 23 : 10H → 12H ; 14H → 18H ; 19H → 21H

NUIT EUROPÉENNE DES MUSÉES * * ☾

DIM. 24 : 10H → 12H ; 14H → 18H

Installé dans l'ancien Hôtel de ville, le musée retrace la vie quotidienne des communautés paysannes sur le plateau du Vercors au début du XX^e siècle. Il évoque l'activité agricole et forestière et l'ouverture progressive de cette région au climatisme et au tourisme de montagne. Riche d'une belle collection d'objets et de documents, vous passerez dans cette maison un agréable moment.

LE LYCÉE POLONAIS CYPRIAN NORWID – VILLARD DE LANS 1940-1946 – FOYER DES LIBERTÉS

SAM. 23 & DIM. 24 : 10H → 12H ; 14H → 18H

ADOLESCENTS, ADULTES

Cette exposition retrace un épisode souvent méconnu de l'histoire de Villard-de-Lans durant la Seconde Guerre mondiale. Il s'agit du « seul établissement polonais d'enseignement libre en Europe occupée », ayant accueilli quelques centaines de jeunes polonais durant ces années de conflit. Un documentaire de 18 minutes réalisé par Vercors TV accompagne l'exposition.

LE CLAN. PHOTOGRAPHIES DE BENJAMIN BECHET EXPOSITION TEMPORAIRE

JUSQU'AU 24 MAI

SAM. 23 & DIM. 24 : 10H → 12H ; 14H → 18H

SAM. 23 À 10H : SÉANCE DE DÉDICACES PAR

BENJAMIN BECHET DE SON OUVRAGE

Le photographe Benjamin Bechet, a effectué

entre 2021 et 2024 un travail empreint de sensibilité et de poésie, consacré aux relations de l'homme à la nature sur l'ensemble du Parc naturel régional du Vercors.

Présence de l'artiste.



LES PHOTOS ET NOUS

SAM. 23 & DIM. 24 : 15H30 → 16H30

DURÉE : 1H

À PARTIR DE 8 ANS

SUR RÉSERVATION : PLACES LIMITÉES

Jeu-photo autour de l'exposition de Benjamin Bechet « Le Clan ».

TROUVEZ L'OBJET MYSTÈRE

SAM. 23 & DIM. 24 : 10H → 12H ; 14H → 18H

DURÉE : 30 MIN

À PARTIR DE 6 ANS (AVEC L'AIDE D'UN ADULTE)

À l'aide d'énigmes à élucider, vous trouverez l'objet mystérieux parmi les collections exposées dans le musée.



VOIRONNAIS-CHARTREUSE

MONTFERRAT

MUSÉE DE L'AVIATEUR PÉGOD

35 IMPASSE MICHEL-FUGAIN, 38620 MONTFERRAT

07 59 54 23 33

WWW.PEGOUD.FR

SAM. 23 : 15H → 21H

NUIT EUROPÉENNE DES MUSÉES * * ☾

DIM. 24 : 10H → 19H

TARIF UNIQUE : 5 €

ACCÈS PMR

Musée consacré au pilote Célestin-Adolphe Pégoud (1889-1915), inventeur de la voltige aérienne et premier As de la Guerre de 1914-1918. Objets personnels du pilote, documents et objets d'époque, photos, maquettes. Évocation de quelques pionniers isérois de l'aviation.

VISITES GUIDÉES

Visites du musée en continu.

DEUX PEINTRES DE L'AIR AUX CIMAISES

Exposition des travaux de deux peintres de l'air. Yves Derrien expose des peintures aéronautiques et Tartie, quant à elle, sculpte des personnages et des situations en relation avec l'aérien.

1913-1914 : LA TOURNÉE DE PÉGOD EN EUROPE

Exposition des 70 photos de 1913 de la collection Virard-Bonnet. Pégoud à Cologne, Francfort, Milan, Berlin, Moscou...

SAINT-PIERRE-DE-CHARTREUSE

MUSÉE ARCABAS EN CHARTREUSE

EAU
QUELLE
HISTOIRE !!
UNE RAISON
CULTURELLE


ÉGLISE SAINT-HUGUES DE CHARTREUSE

38380 SAINT-PIERRE-DE-CHARTREUSE

04 76 88 65 01

MUSEES.ISERE.FR

SAM. 23 & DIM. 24 : 10H → 13H ; 14H → 18H

 ACCÈS PMR

Situé dans un cadre exceptionnel, au cœur du parc naturel régional de Chartreuse, le musée offre au visiteur l'expérience unique d'une rencontre avec l'univers du peintre et sculpteur Arcabas. Imaginé et réalisé au fil de plusieurs décennies, cet ensemble de peintures, vitraux,

sculptures et mobilier se place parmi les réalisations les plus abouties de l'art sacré du XX^e siècle.



ARCABAS. LES FORMES DE L'EAU EXPOSITION TEMPORAIRE

JUSQU'AU 29 MARS 2027

Présente dans la nature sous diverses formes, l'eau constitue une source inépuisable d'inspiration pour les artistes. Pour le peintre Arcabas, elle est un motif à part entière. Mers agitées, nuages de pluie, neiges et orages prennent vie grâce à sa palette colorée et expressive. Entre abstraction et figuration, la beauté des phénomènes naturels se révèle et suggère des émotions multiples.

Cette exposition s'inscrit dans la célébration du centenaire de la naissance d'Arcabas portée par l'association des Amis de l'œuvre d'Arcabas.

VISITE FLASH

SAM. 23 & DIM. 24 : 11H ; 15H ; 16H | DURÉE : 20 MIN

Visites de l'exposition temporaire *Arcabas. Les formes de l'eau.*

EAU EN COULEURS ! ATELIER

SAM. 23 : 14H30 ; 15H30 ; 16H30 | DURÉE : 45 MIN

ENFANTS ACCOMPAGNÉS À PARTIR DE 7 ANS

RÉSERVATION AU 04 76 88 65 01 OU PAR MAIL :

MUSEE-SAINT-HUGUES@ISERE.FR

À la manière d'Arcabas, explorez la palette des couleurs de l'eau et expérimentez diverses textures grâce à l'ajout de liants et de matières variées pour donner vie aux multiples apparences de l'eau dans la nature. Chaque participant créera une œuvre où prendra forme un paysage abstrait et coloré.

Par Laurence Matesa, artiste plasticienne.

SUR LES PAS D'ARCABAS VISITE GUIDÉE COUPLÉE

SAM. 23 : 14H | DURÉE : 2H30

SUR RÉSERVATION AU 04 76 88 65 01

TARIF RÉDUIT : 7€ (Musée de la Grande Chartreuse)

Cette visite vous conduit du musée Arcabas au musée de la Grande Chartreuse autour des œuvres d'Arcabas.

Trajet autonome entre les deux musées.

Dans le cadre du centenaire de la naissance d'Arcabas.

RANDO'PIANO

DIM. 24 : 14H30 | DURÉE : 2H

TARIF : 10 € / 15 € (TARIF RÉDUIT POUR LES 8-12 ANS)

ENFANTS ACCOMPAGNÉS À PARTIR DE 7 ANS

POUR LA RANDO INSCRIPTION SUR :

WWW.OREILLEDULYNX.FR/RESERVATIONS/

POUR LE CONCERT RÉSERVATION AUPRÈS DU MUSÉE

Suivez Alexandre Guhéry, accompagnateur en montagne et pianiste, pour une randonnée insolite et poétique au contact de la nature. Au fil d'une balade en forêt, vous découvrirez comment le bois, façonné par la nature, devient l'âme vibrante d'un piano. Un récital de piano, entre musiques baroques, romantiques et contemporaines clôturera la randonnée.

Randonnée : dénivelé positif < 200 m – environ 4 km.

Prévoir équipement adapté : vêtements et chaussures de marche, bâtons, eau et en-cas...

Départ et retour sur le parvis du musée Arcabas.

L'accès au concert uniquement est possible.

VOYAGE SENSIBLE

DIM. 24 : 17H

DURÉE : 1H

RÉSERVATION AU 04 76 88 65 01 OU PAR MAIL :

MUSEE-SAINT-HUGUES@ISERE.FR

Alexandre Guhéry, *L'Oreille du Lynx*, propose un concert de piano construit comme un voyage poétique à travers les siècles, mêlant musiques baroques, romantiques et contemporaines. Une parenthèse musicale en écho aux œuvres du peintre Arcabas, éclairées par les rayons de soleil d'une fin d'après-midi, à travers les vitraux de l'artiste.

Œuvres de F. Chopin, D. Scarlatti, F. Liszt, J.P. Rameau...

SAINT-PIERRE-DE-CHARTREUSE

MUSÉE DE LA GRANDE CHARTREUSE

LA CORRERIE, 670 ROUTE DU DÉSERT

38380 SAINT-PIERRE-DE-CHARTREUSE

04 76 88 60 45

WWW.MUSEE-GRANDE-CHARTREUSE.FR

SAM. 23 & DIM. 24 : 14H → 18H

TARIF : ADULTE 10 € ; TARIF RÉDUIT 7 € ;

DE 7 ANS À 18 ANS 4,50 € ; PACK FAMILLE 22,50 €

 ACCÈS PMR

Vivant en solitude et en silence, les Chartreux ne peuvent ouvrir leur monastère à la visite. Le musée, ancien lieu de vie des frères chartreux, vous propose une plongée au cœur de la vie monastique. Venez découvrir comment vit un Chartreux aujourd'hui. Explorez leur histoire et leur architecture.

ARCABAS, ART SACRÉ MONUMENTAL EXPOSITION TEMPORAIRE

Arcabas a laissé une œuvre très importante constituée d'environ 6000 créations. Parmi elles, des œuvres monumentales : église Saint-Hugues-de-Chartreuse, basilique Notre-Dame de la Salette, église Notre-Dame des Neiges à l'Alpe d'Huez, basilique du Sacré-Cœur de Grenoble... L'exposition a vocation à mettre un coup de projecteur sur cette part importante

de la production du peintre à l'occasion de la célébration du centenaire de sa naissance.

LE PATRIMOINE BÂTI CARTUSIEN EXPOSITION DE PHOTOS

Venez découvrir les photographies des habitants du massif sur le thème « Le patrimoine bâti cartusien ». Cette mise en lumière prendra place en parallèle des Cartes de chartreuse représentant différents monastères de l'Ordre à travers l'Europe.

VISITES GUIDÉES

SAM. 23 & DIM. 24 : 14H30

DURÉE : 1H30

TARIF : ADULTES : 12 €, ENFANTS : 5 €

RÉSERVATION AU 04 76 88 60 45 OU PAR MAIL :

INFO@MUSEE-GRANDE-CHARTREUSE.FR

Avec nos guides, venez découvrir l'histoire de l'ordre des Chartreux et leur mode de vie.

LES CHARTREUX, DE BERGERS À HERBORISTES, 900 ANS D'ACTIVITÉ

SAM. 23 & DIM. 24 : 16H30

DURÉE : 1H

TARIF : ADULTES : 12 €, ENFANTS : 5 €

RÉSERVATION AU 04 76 88 60 45 OU PAR MAIL :

INFO@MUSEE-GRANDE-CHARTREUSE.FR

Connaissez-vous les moyens de subsistance des chartreux qui, en plus de 900 ans, leur ont permis de vivre, d'édifier, de fonder ? L'herboristerie bien sûr, mais pas seulement ! La visite est suivie d'une dégustation d'elixir.

ATELIER ENLUMINURES

SAM. 23 & DIM. 24 : 15H

DURÉE : 1H30

TARIF : 10 € POUR LES ADULTES, 5 € POUR LES ENFANTS

RÉSERVATION AU 04 76 88 60 45 OU PAR MAIL :

INFO@MUSEE-GRANDE-CHARTREUSE.FR

Venez découvrir le travail des moines copistes du Moyen Âge et réalisez une lettrine à la gouache que vous garderez en souvenir.

SUR LES PAS D'ARCABAS VISITE GUIDÉE COUPLÉE

SAM. 23 : 14H | Voir infos page 44 Musée Arcabas

VILLAGES DU LAC DE PALADRU

MUSÉE ARCHÉOLOGIQUE DU LAC DE PALADRU MALP



51 RUE DU MUSÉE
38850 LES VILLAGES DU LAC DE PALADRU
04 56 26 16 16
WWW.MALP.FR

SAM. 23 : 10H → 22H

NUIT EUROPÉENNE DES MUSÉES * * *

DIM. 24 : 10H → 18H

ACCÈS PMR

Le musée est dédié aux vestiges archéologiques engloutis sous les eaux du lac depuis près de 5000 ans. Il offre un éclairage exceptionnel sur la vie des hommes de ces rivages à deux époques, le Néolithique et l'an Mil.

BATEAUX SOUS L'EAU. ARCHÉOLOGIE DES SITES IMMERGÉS EXPOSITION TEMPORAIRE

DU 22 MAI 2026 AU 3 JANVIER 2027

Du mythe des cités englouties aux techniques de recherche contemporaines, découvrez l'archéologie subaquatique. Suivez les archéologues dans leur exploration des épaves maritimes à travers chacune des étapes, de la prospection à la valorisation en passant par l'étude ou la protection du patrimoine. Pénétrez ensuite dans les eaux troubles du Rhône sur les traces du naufrage d'un navire de commerce antique et découvrez son histoire. Pour terminer votre voyage aquatique, récits et images d'archives des pirogues et objets issus des fouilles du lac de Paladru vous invitent à (re)plonger dans 5000 ans d'histoire. Telle une expédition scientifique, l'exposition dévoile les méthodes et techniques appliquées à l'étude du patrimoine archéologique immergé dans les eaux des mers, des lacs ou des rivières.

VISITES FLASH

SAM. 23 : 18H → 22H

NUIT EUROPÉENNE DES MUSÉES * * *

Déambulez ou suivez les visites flash pour découvrir les collections du musée et la nouvelle exposition temporaire jusqu'à ce que la nuit soit aussi sombre que les abysses.

OBJETS À CROQUER

SAM. 23 : 17H → 18H

Présentation de céramiques et de modèles d'objets archéologiques en pâte morte réalisés par les élèves du lycée Porte de Chartreuse. Dégustation de pain réalisé à base de farine ancienne.

NE TIREZ PAS SUR LA CORDE

SAM. 23 : 18H → 22H EN CONTINU

NUIT EUROPÉENNE DES MUSÉES * * *

Découvrez les cordages de navigation et repartez avec un objet que vous aurez fabriqué !

PLONGER OUI, MAIS COMMENT ?

SAM. 23 : 18H → 22H EN CONTINU

Avec Jean-François Dècle, archéologue et plongeur, apprenez comment plonger dans le passé.

LA DANSE DES MÉDUSES

DIM. 24 : 10H30 ; 15H

À PARTIR DE 8 ANS

SUR RÉSERVATION :

[HTTPS://BILLETTERIE-CULTURE.PAYSVOIRONNAIS.COM/SPECTACLES/SPECTACLES-AU-MUSEE-ARCHEOLOGIQUE](https://billetterie-culture.paysvoironnais.com/spectacles/spectacles-au-musee-archeologique)



Après un temps créatif où vous fabriquerez une méduse lumineuse, venez écouter un conte sur les profondeurs aquatiques avec Maëlle Bastelica de la compagnie Rayon de Lune.

VOIRON

MUSÉE MAINSSIEUX



7 PLACE LÉON-CHALOIN, 38500 VOIRON

04 76 65 67 17

[HTTPS://TOURISME.PAYSVOIRONNAIS.COM/](https://tourisme.paysvoironnais.com/)

PATRIMOINE-CULTUREL/MUSEE-MAINSSIEUX-VOIRON

SAM. 23 : 14H → 22H

NUIT EUROPÉENNE DES MUSÉES * * *

DIM. 24 : 14H → 18H

ACCÈS PMR

Le musée, créé en 1989, présente le fonds d'atelier du peintre Lucien Mainssieux ainsi que la collection d'œuvres qu'il a constituée tout au long de sa vie, regroupant principalement des toiles du XIX^e et du XX^e siècle.



L'HEURE DU BAIN EXPOSITION TEMPORAIRE

JUSQU'AU 31 MAI 2026

Au fil des baignades mythologiques, des bains de mer ou encore de la toilette quotidienne, les œuvres des artistes des XIX^e et XX^e siècles décrivent les plaisirs de l'eau, mais également les corps qui se dévoilent avec une modernité de plus en plus assumée. Un parcours sur la thématique du bain à partir des œuvres

réalisées par Lucien Mainssieux ou issues de sa collection (Jacqueline Marval, Suzanne Valadon, Edgard Degas, Jean-Baptiste Camille Corot et bien d'autres).

VISITES GUIDÉES

SAM. 23 : 16H AVEC LOLA GRAILLAT, LA COMMISSAIRE

DE L'EXPOSITION, CHARGÉE DES COLLECTIONS

DIM. 24 : 16H AVEC NOTRE MÉDIATRICE MAÉLYS MOLLARD

SUR RÉSERVATION :

[HTTPS://BILLETTERIE-CULTURE.PAYSVOIRONNAIS.COM](https://billetterie-culture.paysvoironnais.com)

Visite des collections et de l'exposition *L'heure du bain*.

PAYSAGES AQUATIQUES

SAM. 23 : 14H → 17H EN CONTINU

DANS LA LIMITE DES PLACES DISPONIBLES

Explorer les techniques de l'aquarelle et du découpage pour réaliser un paysage aquatique inspiré d'œuvres d'art.

CONTES AU FIL DE L'EAU

SAM. 23 : 18H

NUIT EUROPÉENNE DES MUSÉES * * *

DURÉE : 1H30

DANS LA LIMITE DES PLACES DISPONIBLES

Eau de mer, de sources, de rivières, neige, glace ou pluie, l'eau irrigue les histoires... Avec Françoise Barret, conteuse de la compagnie Dire d'étoile. Des intermèdes musicaux seront proposés par les élèves du Conservatoire de Voiron.

BALADE MUSICALE

SAM. 23 : 20H

NUIT EUROPÉENNE DES MUSÉES * * *

Venez écouter des élèves du Conservatoire de Voiron jouer au milieu des collections du musée !

SÉRIGRAPHIE SUR SERVIETTES DE BAIN

DIM. 24 : 14H → 17H EN CONTINU

NUIT EUROPÉENNE DES MUSÉES * * *

Venez vous initier à la sérigraphie avec l'atelier Kodama ! Réalisez une sérigraphie sur une serviette de bain (dans la limite des stocks disponibles) ou venez avec votre propre textile à sérigraphier !

**EN CE MOMENT
DANS LE RÉSEAU
DES 11 MUSÉES
DÉPARTEMENTAUX**

LE DÉPARTEMENT DE L'ISÈRE PRÉSENTE

MUSÉE HÉBERT LA TRONCHÈRE

Exposition
7 mars -
31 mai
2026

Je photo

Gabrielle Hébert
Amour fou à la Villa Medici

CHEVIGNY-SUR-LOGNON
LA TRONCHÈRE
SAINTE-VALÈRE

Muséon d'Orsay
Musée de la Ville de Grenoble

ENTRÉE GRATUITE

DANS LES 11 MUSÉES
DU DÉPARTEMENT DE L'ISÈRE
(Musées de la Région Auvergne-Rhône-Alpes)

isère

LE DÉPARTEMENT DE L'ISÈRE PRÉSENTE

MUSÉE DE L'ANCIEN EVÊCHE
GRENOBLE

Nous,
à l'œuvre

FRANÇOIS KOLLAR
PHOTOGRAPHIQUES / 1933 - 1934

EXPOSITION
21 NOV 2025 - 20 SEPT 2026

A PARTIR DE 10€ - 10€00

ENTRÉE GRATUITE

DANS LES 11 MUSÉES
DU DÉPARTEMENT DE L'ISÈRE
(Musées de la Région Auvergne-Rhône-Alpes)

isère

LE DÉPARTEMENT DE L'ISÈRE PRÉSENTE

MUSÉE DAUPHINOIS
GRENOBLE

EXPOSITION
26 NOVEMBRE 2025
21 SEPTEMBRE 2026

UNE HISTOIRE
JUIVE

2000 ans de liens
entre Rhône et Alpes

ENTRÉE GRATUITE

DANS LES 11 MUSÉES
DU DÉPARTEMENT DE L'ISÈRE
(Musées de la Région Auvergne-Rhône-Alpes)

isère

LE DÉPARTEMENT DE L'ISÈRE PRÉSENTE

MAISON BERGES
VILLARD-BONNOT

BRICK HYDRO

DE L'EAU À
L'ÉLECTRICITÉ

EXPOSITION
prolongation
+ 20 sept. 2024

ENTRÉE GRATUITE

DANS LES 11 MUSÉES
DU DÉPARTEMENT DE L'ISÈRE
(Musées de la Région Auvergne-Rhône-Alpes)

isère

LE DÉPARTEMENT DE L'ISÈRE PRÉSENTE

MUSÉE CHAMPOLLION
VIE

EXPOSITION
4 AVRIL -
22 NOVEMBRE 2026

Reflets
du Nil

Du monde antique
aux rives d'aujourd'hui

1 RUE DU MORTAL ROUGE
38650 VIE
04 77 50 88 50

ENTRÉE GRATUITE

DANS LES 11 MUSÉES
DU DÉPARTEMENT DE L'ISÈRE
(Musées de la Région Auvergne-Rhône-Alpes)

isère

LE DÉPARTEMENT DE L'ISÈRE PRÉSENTE

MUSÉE ARCADAS
SIX CHARTREUSES
SAINT-HUGUES

LES FORMES
DE L'EAU

4 AVRIL
2026

19 MARS
2027

ENTRÉE GRATUITE

DANS LES 11 MUSÉES
DU DÉPARTEMENT DE L'ISÈRE
(Musées de la Région Auvergne-Rhône-Alpes)

isère

LE DÉPARTEMENT DE L'ISÈRE PRÉSENTE

MUSÉE DAUPHINOIS
GRENOBLE

25 AVRIL 2026
25 AVRIL 2027

Ébénistes Hache
& création
contemporaine

de
tous
bois

ENTRÉE GRATUITE

DANS LES 11 MUSÉES
DU DÉPARTEMENT DE L'ISÈRE
(Musées de la Région Auvergne-Rhône-Alpes)

isère

Crédits : p.5 : @Fonds Glénat ; p.6 : @La Casemate ; p.8 : @Denis Virgou ; p.9 : @ADR ; p.10 : @Jean Luc Fortin ; p.16 : @Cosmoile ; p.17 : @Hislobus ; Silence ; p.18 : @Musée Hébert ; p.19 : @Silence ; p.20 : @Silence ; p.21 : @Compagnie Libertivore ; p.22 : @Galère-Musée d'Allevard ; p.23 : @YvelinetM ; p.24 : @Patrimoine culturel - Département de l'Isère ; p.25 : @Patrimoine culturel - Département de l'Isère ; p.26 : @Patrimoine culturel - Département de l'Isère ; p.27 : @Emmanuelle Beth Office de Tourisme des Balcons du Dauphiné ; p.28 : @Fanny Bailly - Office de Tourisme des Balcons du Dauphiné ; p.29 : @Patrimoine culturel - Département de l'Isère ; p.30 : @Patrimoine culturel - Département de l'Isère ; p.31 : @Musée Mathéysin ; p.32 : @APRO ; p.34 : @Aurélien Busini ; p.35 : @Daq ; @Courant des carnes ; p.37 : @Silence ; p.38 : @Grand Séchour ; p.40 : @Sandrine Stabio ; p.41 : @Imaginaire ; p.42 : @Musée de la machine à bois et de l'outillage à main ; p.43 : @MDP Villard-de-Lans - Benjamin Bedet ; p.44 : @Silence ; p.47 : @Améziane Mourlet

MUSÉES EN FÊTE

Saisissant le rendez-vous de la Nuit européenne des musées, initié par le ministère de la Culture, les musées de l'Isère vous ouvrent leurs portes les 23 et 24 mai prochains. À l'occasion de « Musées en fête », ils vous invitent à venir découvrir leurs collections et leurs expositions et à participer à un programme exceptionnel d'animations le plus souvent gratuites.

MUSÉES EN FÊTE

NUIT EUROPÉENNE DES MUSÉES

CE PROGRAMME EST COORDONNÉ PAR LE SERVICE
DU PATRIMOINE CULTUREL DU DÉPARTEMENT DE L'ISÈRE

RENSEIGNEMENTS : JULIE FACQ AU 04 76 00 31 21

OU JULIE.FACQ@ISERE.FR
